

Programme de Formation Massage Hawaïen



ORGANISME DE FORMATION Karèle TURPEAU

N° déclaration d'activité :54170190017 auprès de la préfecture de la Nouvelle-Aquitaine.
Cet enregistrement ne vaut pas agrément d'état

SE FORMER AU MASSAGE

*Le don du
toucher*

Inscrivez vous sur :

KARELLE18@HOTMAIL.FR



Plus d'informations :

<https://karellecentredebienetre.com>

Formez vous à différents types de massage !

VOUS SOUHAITEZ ACQUÉRIR DE NOUVELLES COMPÉTENCES AFIN DE PROPOSER DE NOUVEAUX MASSAGES OU DÉVELOPPER VOS TECHNIQUES PROFESSIONNELLES ?

KARELLE CENTRE DE BIEN-ÊTRE, ORGANISME DE FORMATION CERTIFIÉ QUALIOPI, PROPOSE DES PARCOURS DE FORMATION COMPLETS ET PERSONNALISÉS DANS LE DOMAINE DU BIEN-ÊTRE ET DE L'ÉNERGÉTIQUE.

LES FONDAMENTAUX DU TOUCHER AINSI QUE DIFFÉRENTES TECHNIQUES DE MASSAGE Y SONT TRANSMIS, PERMETTANT AUX STAGIAIRES DE DÉVELOPPER PROGRESSIVEMENT LEUR PRATIQUE ET LEUR CRÉATIVITÉ PROFESSIONNELLE.



MODALITÉS GÉNÉRALES DES FORMATIONS

- **FORMATION EN EFFECTIF RÉDUIT : FORMATION INDIVIDUELLE AVEC TRAVAIL PRATIQUE SUR MODÈLE.**
- **ENTRÉES EN FORMATION :** POSSIBLES TOUT AU LONG DE L'ANNÉE.
- **APPROCHE PÉDAGOGIQUE :** ARTICULATION CONSTANTE ENTRE APPORTS THÉORIQUES ET PRATIQUES TECHNIQUES, GARANTISSANT LA QUALITÉ DES APPRENTISSAGES DANS LE RESPECT DES EXIGENCES DE LA CERTIFICATION QUALIOPI.
- **PRÉ-REQUIS :** AUCUN PRÉ-REQUIS. FORMATION ACCESSIBLE AUX PROFESSIONNELS COMME AUX DÉBUTANTS.
- **ORGANISATION :** FORMATIONS MODULAIRES RÉALISÉES SELON LE RYTHME D'APPRENTISSAGE DU STAGIAIRE.

Positionnement préalable : un test de positionnement est réalisé en amont afin d'adapter la formation au niveau du stagiaire.

Méthodes pédagogiques : démonstratives, expérientielles, interrogatives et expositives.

Modalités d'évaluation des acquis : mise en situation pratique évaluée à l'aide d'une grille critériée et questionnement oral en fin de formation.

Validation : la formation est validée lorsque le stagiaire obtient un minimum de 70/100 à l'évaluation finale, sans note inférieure à 3/5 par bloc de compétence.

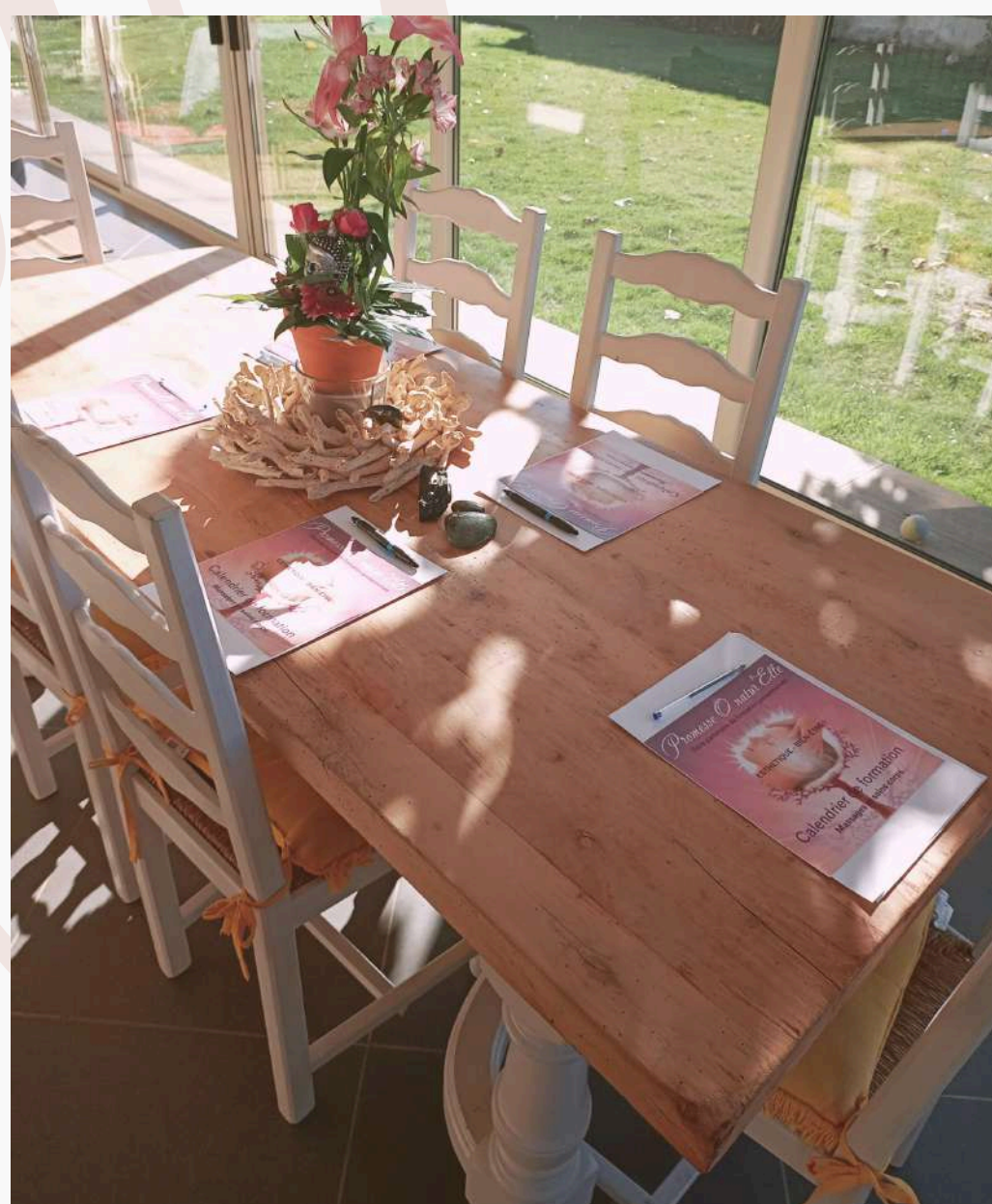
La validation conditionne la délivrance de l'attestation de fin de formation mentionnant les compétences acquises.

Rattrapage : en cas de non-validation, une session de rattrapage ciblée sur les compétences non acquises est proposée dans un délai de 3 mois.

Moyens pédagogiques et techniques : livret d'accueil, supports pédagogiques, protocole technique, matériel professionnel nécessaire à la pratique (table, chaise ergonomique, huile, consommables...).

Délai d'accès : Début des formations 15 jours après validation de l'inscription (durée moyenne constatée).

Accessibilité : Pour toute situation de handicap ou besoin d'aménagement spécifique, merci de contacter l'organisme de formation afin d'étudier les possibilités d'adaptation.



Modalités financières :

Pour chaque formation, la durée, le nombre d'heures, le tarif et les objectifs pédagogiques sont précisés dans le programme détaillé.

Selon la situation du stagiaire, une prise en charge totale ou partielle peut être mobilisée auprès de l'OPCO compétent.

L'organisme de formation accompagne le stagiaire dans les démarches administratives et fournit les documents nécessaires (devis, contrat ou convention de formation...).

Pour les financements personnels, des facilités de paiement peuvent être proposées.

100% TAUX DE REUSSITE

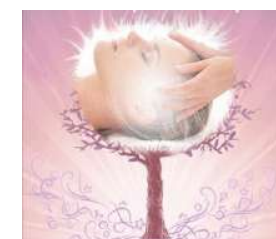
99% DES STAGIAIRES SONT SATISFAITS DES METHODES PEDAGOGIQUES

98% DES STAGIAIRES RECOMMANDENT CES FORMATIONS

Les indicateurs de qualité présentés sont issus des questionnaires de satisfaction complétés par les stagiaires à l'issue des formations. Les résultats sont consolidés dans un outil de suivi interne et font l'objet d'une analyse régulière dans une démarche d'amélioration continue.

Mise à jour 6/01/2026 Copyright karèle Turpeau

Massage Hawaïen



Durée : 3 jours soit 16h

Prérequis : Aucun

Public : Toute personne souhaitant se perfectionner, se spécialiser ou en reconversion, dans les techniques du massage Hawaïen

Prix : 650€ (520€ en financement perso)

Lieu : 2 ruelle de Fonfolet 79220 La Chapelle Bâton

Formatrice : Karèle Turpeau

Modalités : Formation en présentiel, en individuel.



Objectifs :

- Expliquer l'histoire et la philosophie du massage Lomi Lomi.
- Adopter une posture correcte et une respiration fluide pendant la séance.
- Réaliser le protocole complet du massage Lomi Lomi.
- Utiliser les avant-bras dans le massage Lomi Lomi (travail avec les avant-bras).
- Identifier les bienfaits et les contre-indications du massage Lomi Lomi.
- Assurer l'accueil, l'installation et la prise en charge globale du client (jusqu'à la fin de séance).



Jour 1 – Bases du massage Lomi-Lomi et premières manœuvres

- La formation débute par un accueil personnalisé et la présentation des objectifs.
- Les stagiaires découvrent ensuite l'origine du massage Lomi-Lomi, ses bienfaits et ses contre-indications afin de pratiquer en toute sécurité.
- Très rapidement, la pratique commence.
- La posture du praticien, la respiration et l'ancrage corporel sont travaillés.
- Puis les premières manœuvres sur la face dorsale du corps sont enseignées et mises en application.
- Cette première journée pose les bases techniques indispensables pour réaliser un massage fluide et confortable.

Jour 2 – Protocole complet et travail avec les avant-bras

- La deuxième journée est dédiée à l'intégration du protocole complet.
- Les stagiaires apprennent les gestes sur la face ventrale, puis enchaînent l'ensemble du massage de manière progressive.
- Le travail avec les avant-bras est ensuite intégré afin d'apporter profondeur, continuité et fluidité au soin.
- Grâce à une pratique intensive et des corrections individualisées, chacun améliore sa posture, sa respiration et la précision de ses gestes.
- À l'issue de cette journée, le protocole complet du massage Lomi-Lomi est maîtrisé.

Jour 3 – Perfectionnement, fluidité et mise en situation réelle

- La dernière journée permet de consolider les acquis.
- Les stagiaires révisent le protocole complet et travaillent la fluidité, le rythme et l'adaptation au receveur.
- Une mise en situation professionnelle est ensuite réalisée.
- Chaque participant effectue un massage complet dans des conditions réelles, validant ainsi les compétences acquises.
- La formation se termine par un bilan, la remise des supports pédagogiques et du certificat de formation.
- Le stagiaire repart prêt à proposer le massage Lomi-Lomi dans un cadre professionnel de bien-être.

SOURCE:PMH

Ce document est la propriété de l'organisme de formation. Toute reproduction ou diffusion, totale ou partielle, est interdite sans autorisation écrite préalable.

