

Programme de Formation Soin Libération Surcharge Mentale



ORGANISME DE FORMATION Karèle TURPEAU

N° déclaration d'activité :54170190017 auprès de la préfecture de la Nouvelle-Aquitaine.
Cet enregistrement ne vaut pas agrément d'état

SE FORMER AU MASSAGE

*Le don du
toucher*

Inscrivez vous sur :

KARELLE18@HOTMAIL.FR



Plus d'informations :

<https://karellecentredebienetre.com>

Formez vous à différents types de massage !

VOUS SOUHAITEZ ACQUÉRIR DE NOUVELLES COMPÉTENCES AFIN DE PROPOSER DE NOUVEAUX MASSAGES OU DÉVELOPPER VOS TECHNIQUES PROFESSIONNELLES ?

KARELLE CENTRE DE BIEN-ÊTRE, ORGANISME DE FORMATION CERTIFIÉ QUALIOPI, PROPOSE DES PARCOURS DE FORMATION COMPLETS ET PERSONNALISÉS DANS LE DOMAINE DU BIEN-ÊTRE ET DE L'ÉNERGÉTIQUE.

LES FONDAMENTAUX DU TOUCHER AINSI QUE DIFFÉRENTES TECHNIQUES DE MASSAGE Y SONT TRANSMIS, PERMETTANT AUX STAGIAIRES DE DÉVELOPPER PROGRESSIVEMENT LEUR PRATIQUE ET LEUR CRÉATIVITÉ PROFESSIONNELLE.



MODALITÉS GÉNÉRALES DES FORMATIONS

- **FORMATION EN EFFECTIF RÉDUIT : FORMATION INDIVIDUELLE AVEC TRAVAIL PRATIQUE SUR MODÈLE.**
- **ENTRÉES EN FORMATION :** POSSIBLES TOUT AU LONG DE L'ANNÉE.
- **APPROCHE PÉDAGOGIQUE :** ARTICULATION CONSTANTE ENTRE APPORTS THÉORIQUES ET PRATIQUES TECHNIQUES, GARANTISSANT LA QUALITÉ DES APPRENTISSAGES DANS LE RESPECT DES EXIGENCES DE LA CERTIFICATION QUALIOPI.
- **PRÉ-REQUIS :** AUCUN PRÉ-REQUIS. FORMATION ACCESSIBLE AUX PROFESSIONNELS COMME AUX DÉBUTANTS.
- **ORGANISATION :** FORMATIONS MODULAIRES RÉALISÉES SELON LE RYTHME D'APPRENTISSAGE DU STAGIAIRE.

Positionnement préalable : un test de positionnement est réalisé en amont afin d'adapter la formation au niveau du stagiaire.

Méthodes pédagogiques : démonstratives, expérientielles, interrogatives et expositives.

Modalités d'évaluation des acquis : mise en situation pratique évaluée à l'aide d'une grille critériée et questionnement oral en fin de formation.

Validation : la formation est validée lorsque le stagiaire obtient un minimum de 70/100 à l'évaluation finale, sans note inférieure à 3/5 par bloc de compétence.

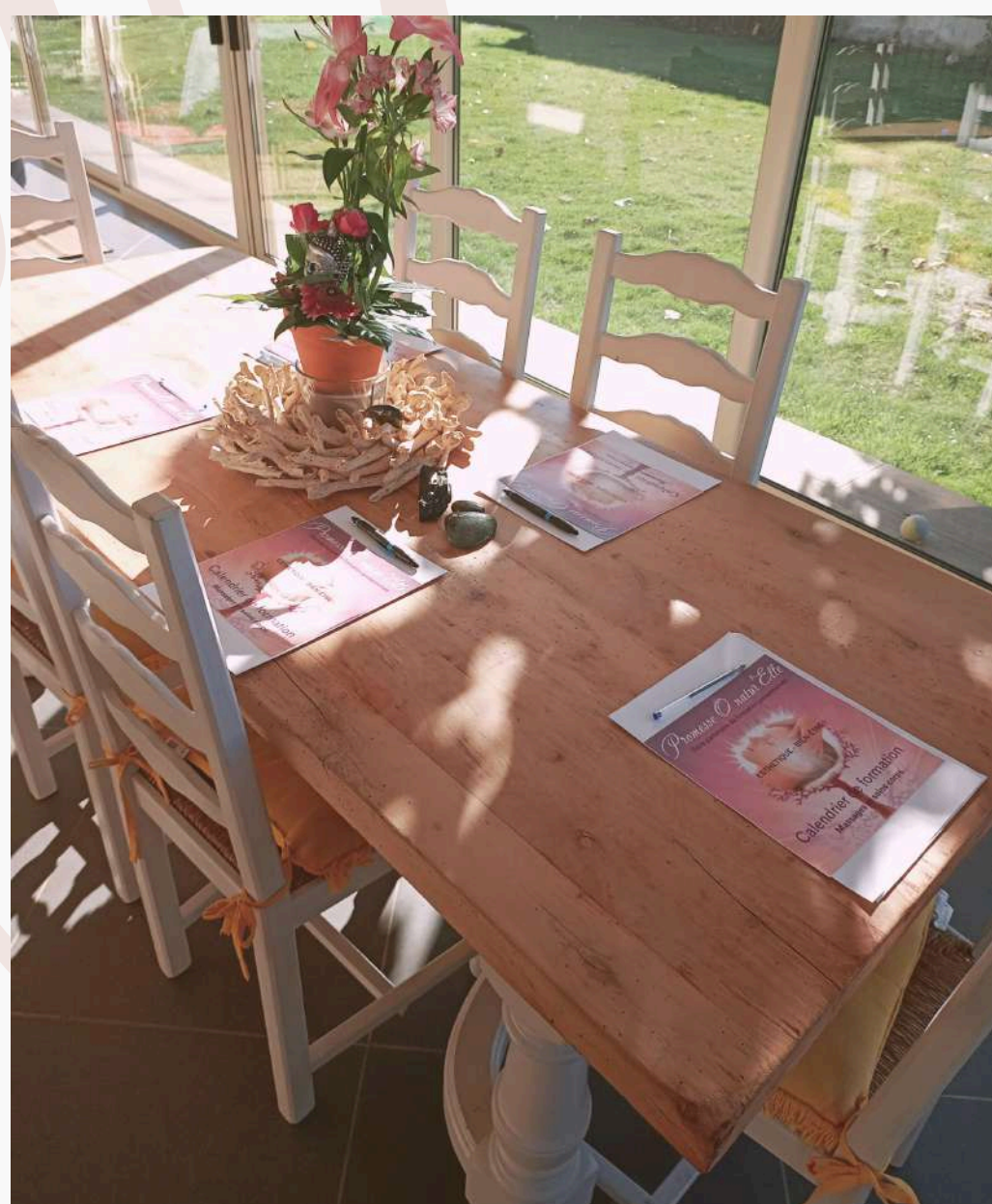
La validation conditionne la délivrance de l'attestation de fin de formation mentionnant les compétences acquises.

Rattrapage : en cas de non-validation, une session de rattrapage ciblée sur les compétences non acquises est proposée dans un délai de 3 mois.

Moyens pédagogiques et techniques : livret d'accueil, supports pédagogiques, protocole technique, matériel professionnel nécessaire à la pratique (table, chaise ergonomique, huile, consommables...).

Délai d'accès : Début des formations 15 jours après validation de l'inscription (durée moyenne constatée).

Accessibilité : Pour toute situation de handicap ou besoin d'aménagement spécifique, merci de contacter l'organisme de formation afin d'étudier les possibilités d'adaptation.



Modalités financières :

Pour chaque formation, la durée, le nombre d'heures, le tarif et les objectifs pédagogiques sont précisés dans le programme détaillé.

Selon la situation du stagiaire, une prise en charge totale ou partielle peut être mobilisée auprès de l'OPCO compétent.

L'organisme de formation accompagne le stagiaire dans les démarches administratives et fournit les documents nécessaires (devis, contrat ou convention de formation...).

Pour les financements personnels, des facilités de paiement peuvent être proposées.

100% TAUX DE REUSSITE

99% DES STAGIAIRES SONT SATISFAITS DES METHODES PEDAGOGIQUES

98% DES STAGIAIRES RECOMMANDENT CES FORMATIONS

Les indicateurs de qualité présentés sont issus des questionnaires de satisfaction complétés par les stagiaires à l'issue des formations. Les résultats sont consolidés dans un outil de suivi interne et font l'objet d'une analyse régulière dans une démarche d'amélioration continue.

Mise à jour 6/01/2026 Copyright karèle Turpeau

Soin Libération Mentale



Durée : 1 jour soit 5h

Prérequis : Aucun

Public : Toute personne souhaitant se perfectionner, se spécialiser ou en reconversion, dans les techniques de libération mentale.

Prix : 180€

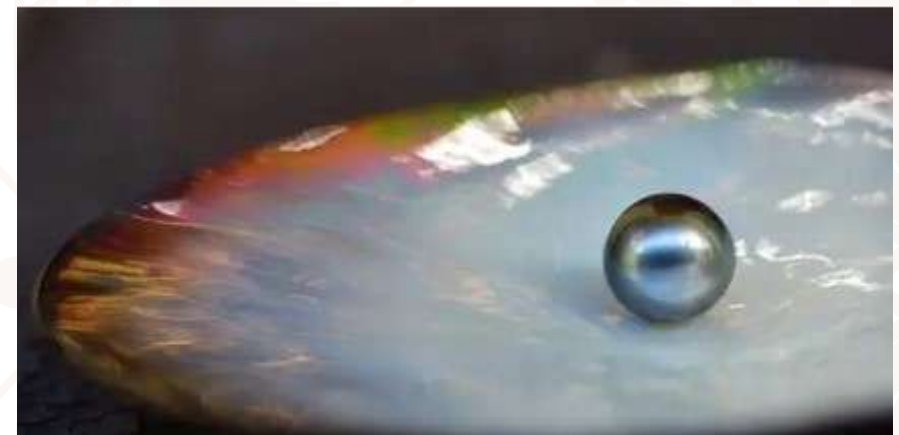
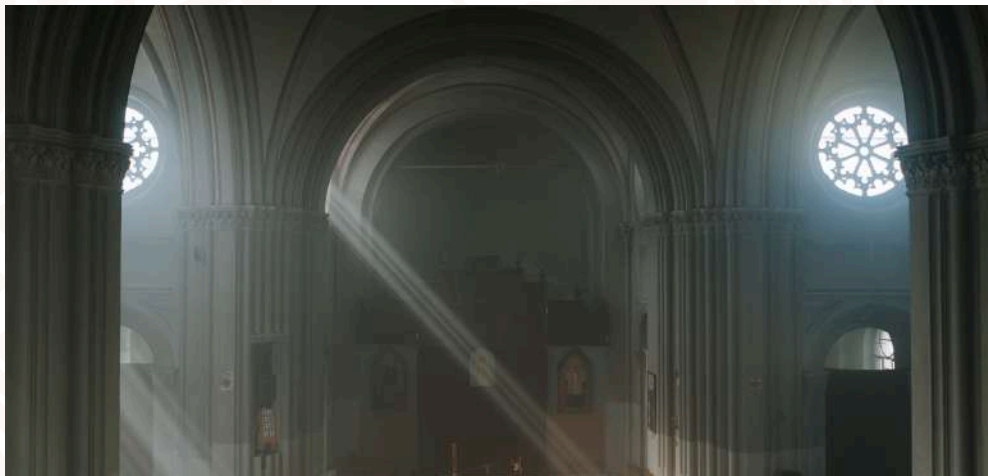
Lieu : 2 ruelle de Fonfolet 79220 La Chapelle Bâton

Formatrice : Karèle Turpeau

Modalités : Formation en présentiel, en individuel.

Objectifs :

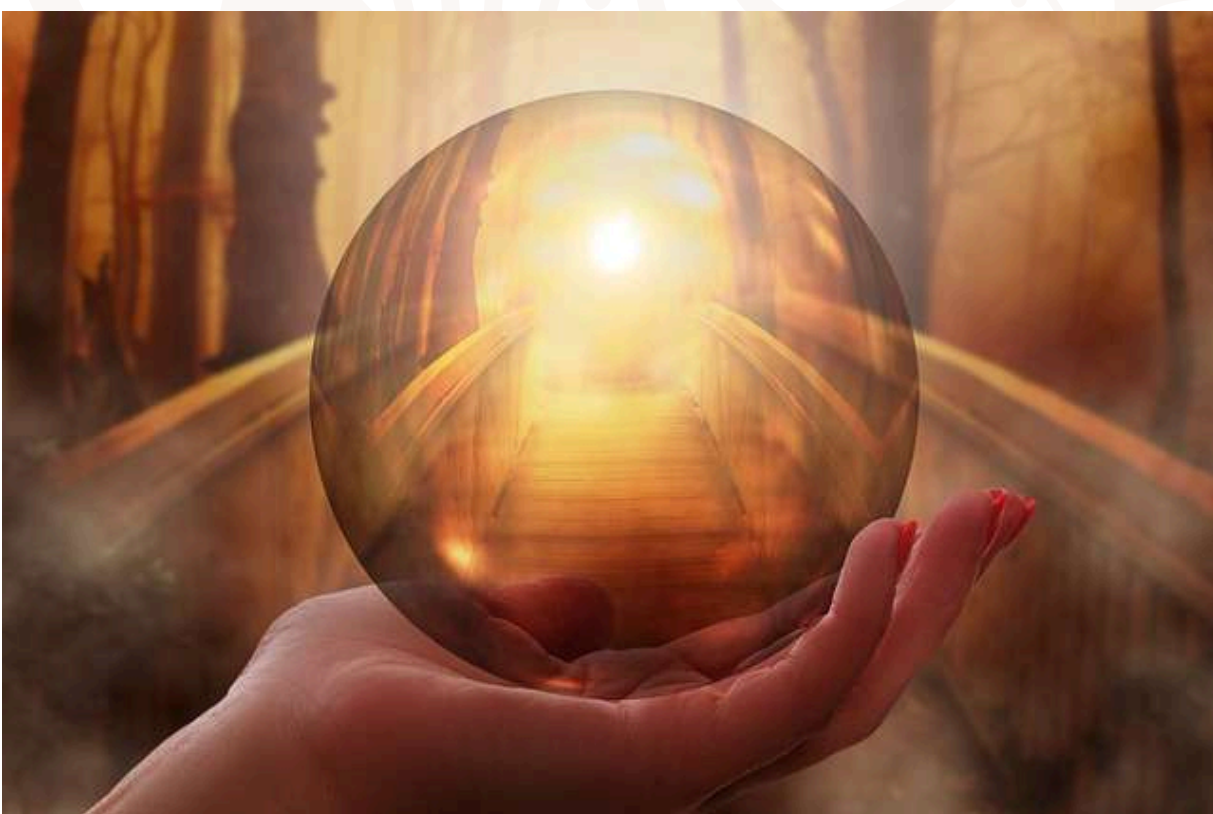
- Intégrer les énergies des méridiens dans le soin
- Mobiliser ses capacités énergétiques personnelles (ressenti, centrage, intention)
- Adopter une posture professionnelle alignée
- Réaliser une séance de 45 min
- Adapter la séance selon les besoins énergétiques
- Mettre en œuvre une méthode de soin énergétique structurée



Déroulé

1er jour

- Accueil et présentation : Introduction au programme, objectifs et échanges sur les attentes des participants.
- Techniques d'ancrage : Apprendre à se centrer et à stabiliser son énergie pour des soins efficaces.
- Canalisation de l'énergie : Explorer comment diriger l'énergie dans les méridiens et les points neurolymphatiques.
- Développement des capacités spirituelles : Approfondir ses perceptions énergétiques et pratiquer des soins ciblés.
- Pratique d'un soin complet : Intégrer les apprentissages pour réaliser un soin énergétique structuré et fluide.



SOURCE: PSPN

Ce document est la propriété de l'organisme de formation. Toute reproduction ou diffusion, totale ou partielle, est interdite sans autorisation écrite préalable.

Karèle TURPEAU N° déclaration d'activité :54170190017 auprès de la préfecture de la Nouvelle-Aquitaine.

Cet enregistrement ne vaut pas agrément d'état. Siret : 503 070 906

adresse : 2 Ruelle de Fonfolet 79220 La Chapelle-Bâton

Mise à jour 2/12/2025 Copyright karèle Turpeau