

# Programme de Formation Massage Péruvien



## ORGANISME DE FORMATION Karèle TURPEAU

N° déclaration d'activité :54170190017 auprès de la préfecture de la Nouvelle-Aquitaine.  
Cet enregistrement ne vaut pas agrément d'état

SE FORMER AU MASSAGE

*Le don du  
toucher*

Inscrivez vous sur :

**KARELLE18@HOTMAIL.FR**



Plus d'informations :

<https://karellecentredebienetre.com>

# Formez vous à différents types de massage !

**VOUS SOUHAITEZ ACQUÉRIR DE NOUVELLES COMPÉTENCES AFIN DE PROPOSER DE NOUVEAUX MASSAGES OU DÉVELOPPER VOS TECHNIQUES PROFESSIONNELLES ?**

KARELLE CENTRE DE BIEN-ÊTRE, ORGANISME DE FORMATION CERTIFIÉ QUALIOPI, PROPOSE DES PARCOURS DE FORMATION COMPLETS ET PERSONNALISÉS DANS LE DOMAINE DU BIEN-ÊTRE ET DE L'ÉNERGÉTIQUE.

LES FONDAMENTAUX DU TOUCHER AINSI QUE DIFFÉRENTES TECHNIQUES DE MASSAGE Y SONT TRANSMIS, PERMETTANT AUX STAGIAIRES DE DÉVELOPPER PROGRESSIVEMENT LEUR PRATIQUE ET LEUR CRÉATIVITÉ PROFESSIONNELLE.



## **MODALITÉS GÉNÉRALES DES FORMATIONS**

- **FORMATION EN EFFECTIF RÉDUIT : FORMATION INDIVIDUELLE AVEC TRAVAIL PRATIQUE SUR MODÈLE.**
- **ENTRÉES EN FORMATION :** POSSIBLES TOUT AU LONG DE L'ANNÉE.
- **APPROCHE PÉDAGOGIQUE :** ARTICULATION CONSTANTE ENTRE APPORTS THÉORIQUES ET PRATIQUES TECHNIQUES, GARANTISSANT LA QUALITÉ DES APPRENTISSAGES DANS LE RESPECT DES EXIGENCES DE LA CERTIFICATION QUALIOPI.
- **PRÉ-REQUIS :** AUCUN PRÉ-REQUIS. FORMATION ACCESSIBLE AUX PROFESSIONNELS COMME AUX DÉBUTANTS.
- **ORGANISATION :** FORMATIONS MODULAIRES RÉALISÉES SELON LE RYTHME D'APPRENTISSAGE DU STAGIAIRE.

**Positionnement préalable :** un test de positionnement est réalisé en amont afin d'adapter la formation au niveau du stagiaire.

**Méthodes pédagogiques :** démonstratives, expérientielles, interrogatives et expositives.

**Modalités d'évaluation des acquis :** mise en situation pratique évaluée à l'aide d'une grille critériée et questionnement oral en fin de formation.

**Validation :** la formation est validée lorsque le stagiaire obtient un minimum de 70/100 à l'évaluation finale, sans note inférieure à 3/5 par bloc de compétence.

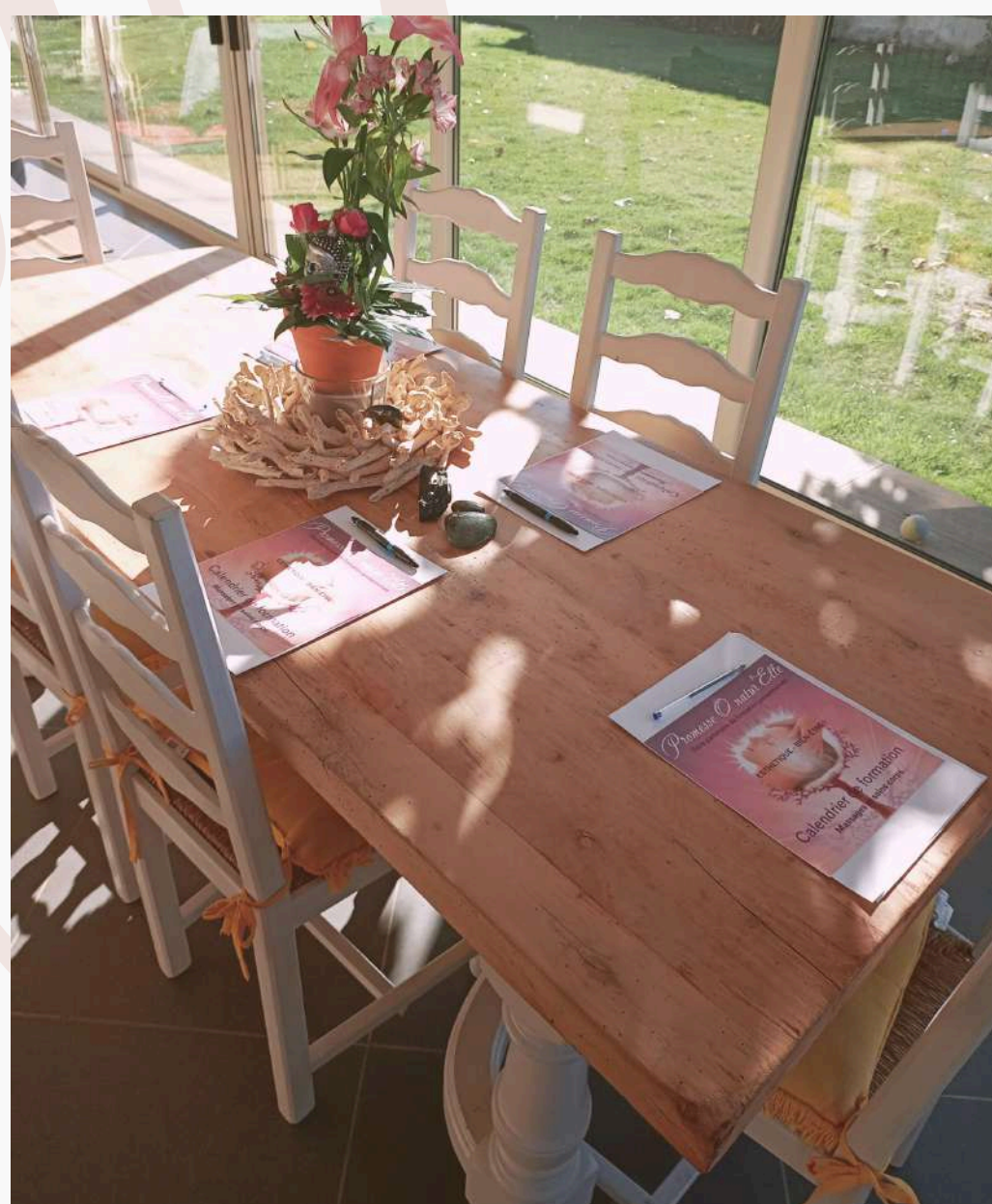
La validation conditionne la délivrance de l'attestation de fin de formation mentionnant les compétences acquises.

**Rattrapage :** en cas de non-validation, une session de rattrapage ciblée sur les compétences non acquises est proposée dans un délai de 3 mois.

**Moyens pédagogiques et techniques :** livret d'accueil, supports pédagogiques, protocole technique, matériel professionnel nécessaire à la pratique (table, chaise ergonomique, huile, consommables...).

**Délai d'accès :** Début des formations 15 jours après validation de l'inscription (durée moyenne constatée).

**Accessibilité :** Pour toute situation de handicap ou besoin d'aménagement spécifique, merci de contacter l'organisme de formation afin d'étudier les possibilités d'adaptation.



### **Modalités financières :**

Pour chaque formation, la durée, le nombre d'heures, le tarif et les objectifs pédagogiques sont précisés dans le programme détaillé.

Selon la situation du stagiaire, une prise en charge totale ou partielle peut être mobilisée auprès de l'OPCO compétent.

L'organisme de formation accompagne le stagiaire dans les démarches administratives et fournit les documents nécessaires (devis, contrat ou convention de formation...).

Pour les financements personnels, des facilités de paiement peuvent être proposées.

**100% TAUX DE REUSSITE**

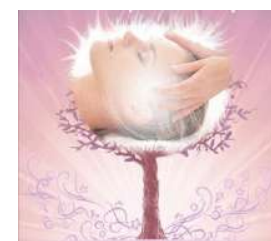
**99% DES STAGIAIRES SONT SATISFAITS DES METHODES PEDAGOGIQUES**

**98% DES STAGIAIRES RECOMMANDENT CES FORMATIONS**

Les indicateurs de qualité présentés sont issus des questionnaires de satisfaction complétés par les stagiaires à l'issue des formations. Les résultats sont consolidés dans un outil de suivi interne et font l'objet d'une analyse régulière dans une démarche d'amélioration continue.

Mise à jour 6/01/2026 Copyright karèle Turpeau

# Massage Péruvien



**Durée :** 2 jours soit 12h

**Prérequis :** Aucun

**Public :** Toute personne souhaitant se perfectionner, se spécialiser ou en reconversion, dans les techniques du massage péruvien

**Prix :** 580€ (480€ en financement perso)

**Lieu :** 2 ruelle de Fonfolet 79220 La Chapelle Bâton

**Formatrice :** Karèle Turpeau

**Modalité :** Formation en présentiel et individuel



## Objectifs :

- Réaliser le protocole complet du massage péruvien dans le respect des étapes enseignées.
- Appliquer les gestes techniques et les postures ergonomiques du masseur en sécurité.
- Citer les bienfaits et énumérer les contre-indications du massage péruvien.
- Mettre en œuvre un ancrage adapté avant et pendant la séance de massage.
- Intégrer les techniques énergétiques associées au déroulement du massage péruvien.



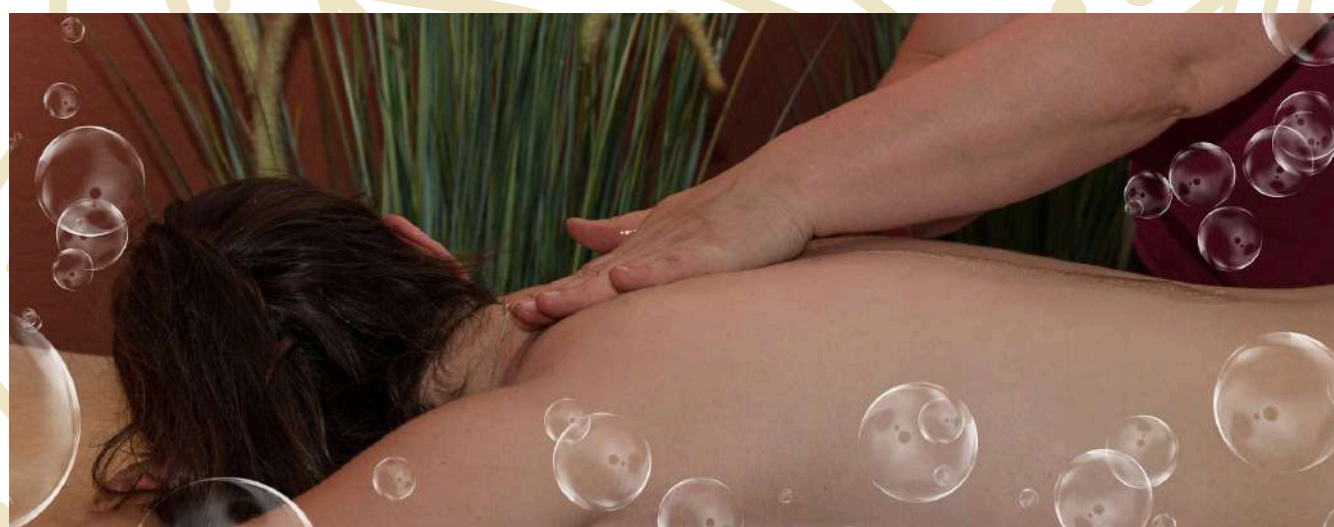
## Déroulé

### 1er jour :

- Accueil des stagiaires
- Histoire du massage
- Les bienfaits et contre-indications
- Initier à l'ancrage
- Appréhender les techniques énergétiques et les manœuvres de l'arrière du corps

### 2ème jour :

- Questions – réponses
- Appréhender les techniques énergétiques et les manœuvres de l'avant du corps
- Révision de l'ancrage
- Révision du protocole entier
- Mise en situation réelle avec évaluation de fin de formation
- Remise des documents administratifs



## SOURCE: PMP

Ce document est la propriété de l'organisme de formation. Toute reproduction ou diffusion, totale ou partielle, est interdite sans autorisation écrite préalable.

Karèle TURPEAU N° déclaration d'activité :54170190017 auprès de la préfecture de la Nouvelle-Aquitaine.

Cet enregistrement ne vaut pas agrément d'état. Siret : 503 070 906

adresse : lieu dit Fonfolet 79220 La Chapelle-Bâton

Mise à jour 2/12/2025 Copyright karèle Turpeau