

CATALOGUE DE FORMATION



ORGANISME DE FORMATION

Qualiopi
processus certifié

RÉPUBLIQUE FRANÇAISE

La certification qualité a été délivrée au titre de la catégorie
d'actions suivantes : **ACTIONS DE FORMATION**

Karèle TURPEAU

N° déclaration d'activité :54170190017
auprès de la préfecture de la Nouvelle-Aquitaine.
Cet enregistrement ne vaut pas agrément d'état



ORGANISME DE FORMATION



Karèle TURPEAU

2 ruelle de fonfolet
79220 La Chapelle-Bâton

N° déclaration d'activité :54170190017 auprès de la préfecture de la Nouvelle-Aquitaine.
Cet enregistrement ne vaut pas agrément d'état

SE FORMER AU MASSAGE

*Le don du
toucher*

Inscrivez vous sur :

KARELLE18@HOTMAIL.FR



Plus d'informations :

<https://karellecentredebienetre.com>

Formez vous à différents types de massage !

VOUS SOUHAITEZ ACQUÉRIR DE NOUVELLES COMPÉTENCES AFIN DE PROPOSER DE NOUVEAUX MASSAGES OU DÉVELOPPER VOS TECHNIQUES PROFESSIONNELLES ?

KARELLE CENTRE DE BIEN-ÊTRE, ORGANISME DE FORMATION CERTIFIÉ QUALIOPI, PROPOSE DES PARCOURS DE FORMATION COMPLETS ET PERSONNALISÉS DANS LE DOMAINE DU BIEN-ÊTRE ET DE L'ÉNERGÉTIQUE.

LES FONDAMENTAUX DU TOUCHER AINSI QUE DIFFÉRENTES TECHNIQUES DE MASSAGE Y SONT TRANSMIS, PERMETTANT AUX STAGIAIRES DE DÉVELOPPER PROGRESSIVEMENT LEUR PRATIQUE ET LEUR CRÉATIVITÉ PROFESSIONNELLE.



MODALITÉS GÉNÉRALES DES FORMATIONS

- **FORMATION EN EFFECTIF RÉDUIT : FORMATION INDIVIDUELLE AVEC TRAVAIL PRATIQUE SUR MODÈLE.**
- **ENTRÉES EN FORMATION :** POSSIBLES TOUT AU LONG DE L'ANNÉE.
- **APPROCHE PÉDAGOGIQUE :** ARTICULATION CONSTANTE ENTRE APPORTS THÉORIQUES ET PRATIQUES TECHNIQUES, GARANTISSANT LA QUALITÉ DES APPRENTISSAGES DANS LE RESPECT DES EXIGENCES DE LA CERTIFICATION QUALIOPI.
- **PRÉ-REQUIS :** AUCUN PRÉ-REQUIS. FORMATION ACCESSIBLE AUX PROFESSIONNELS COMME AUX DÉBUTANTS.
- **ORGANISATION :** FORMATIONS MODULAIRES RÉALISÉES SELON LE RYTHME D'APPRENTISSAGE DU STAGIAIRE.

Positionnement préalable : un test de positionnement est réalisé en amont afin d'adapter la formation au niveau du stagiaire.

Méthodes pédagogiques : démonstratives, expérientielles, interrogatives et expositives.

Modalités d'évaluation des acquis : mise en situation pratique évaluée à l'aide d'une grille critériée et questionnement oral en fin de formation.

Validation : la formation est validée lorsque le stagiaire obtient un minimum de 70/100 à l'évaluation finale, sans note inférieure à 3/5 par bloc de compétence.

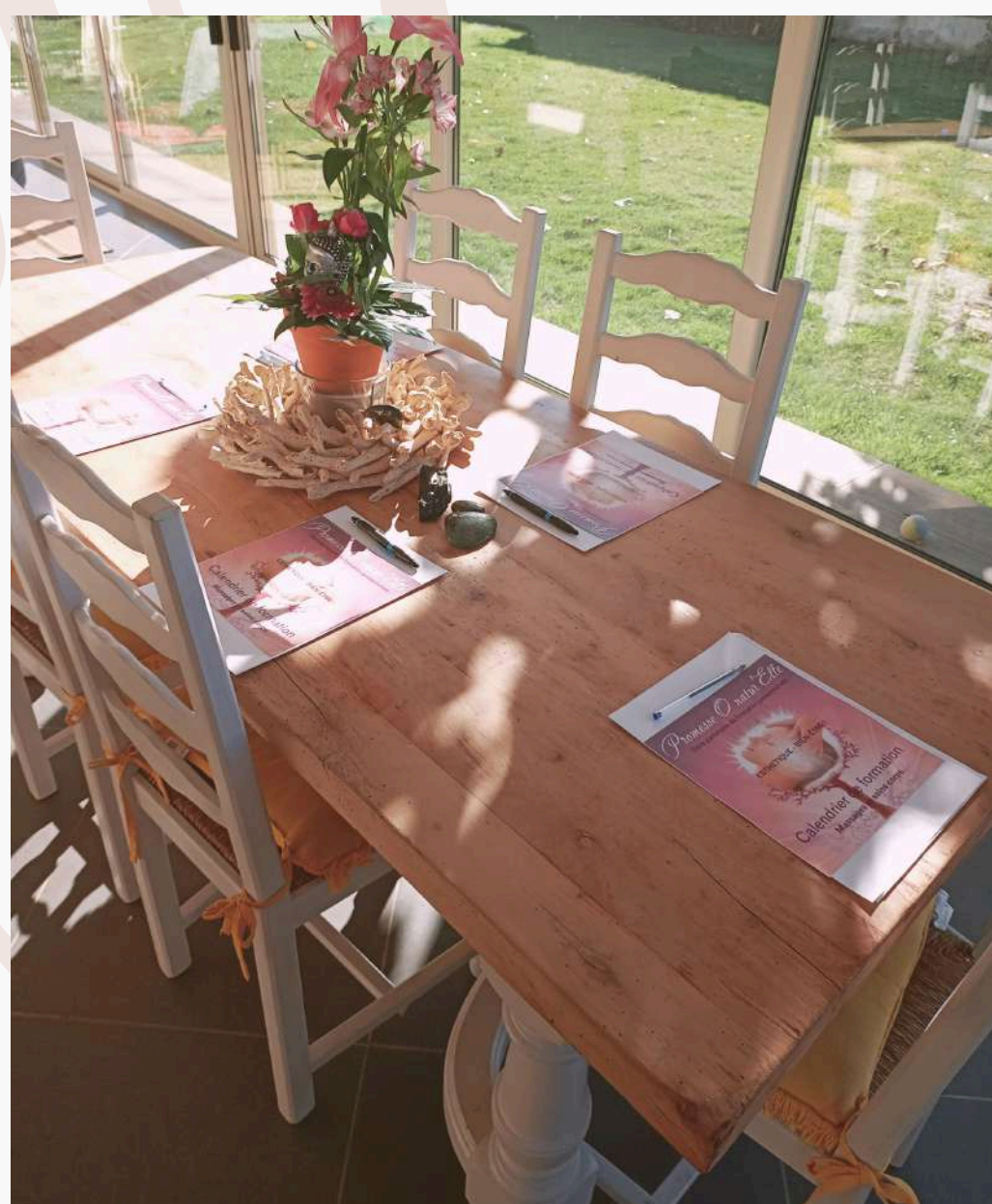
La validation conditionne la délivrance de l'attestation de fin de formation mentionnant les compétences acquises.

Rattrapage : en cas de non-validation, une session de rattrapage ciblée sur les compétences non acquises est proposée dans un délai de 3 mois.

Moyens pédagogiques et techniques : livret d'accueil, supports pédagogiques, protocole technique, matériel professionnel nécessaire à la pratique (table, chaise ergonomique, huile, consommables...).

Délai d'accès : Début des formations 15 jours après validation de l'inscription (durée moyenne constatée).

Accessibilité : Pour toute situation de handicap ou besoin d'aménagement spécifique, merci de contacter l'organisme de formation afin d'étudier les possibilités d'adaptation.



Modalités financières :

Pour chaque formation, la durée, le nombre d'heures, le tarif et les objectifs pédagogiques sont précisés dans le programme détaillé.

Selon la situation du stagiaire, une prise en charge totale ou partielle peut être mobilisée auprès de l'OPCO compétent.

L'organisme de formation accompagne le stagiaire dans les démarches administratives et fournit les documents nécessaires (devis, contrat ou convention de formation...).

Pour les financements personnels, des facilités de paiement peuvent être proposées.

100% TAUX DE REUSSITE

99% DES STAGIAIRES SONT SATISFAITS DES METHODES PEDAGOGIQUES

98% DES STAGIAIRES RECOMMANDENT CES FORMATIONS

Les indicateurs de qualité présentés sont issus des questionnaires de satisfaction complétés par les stagiaires à l'issue des formations. Les résultats sont consolidés dans un outil de suivi interne et font l'objet d'une analyse régulière dans une démarche d'amélioration continue.

Mise à jour 6/01/2026 Copyright karèle Turpeau

Anatomie Humaine et Initiation gestes d'urgence

Durée : 2 jours soit 16h

Prérequis : Aucun

Public : Toute personne souhaitant soutenir les cours de massage

Prix : 480€

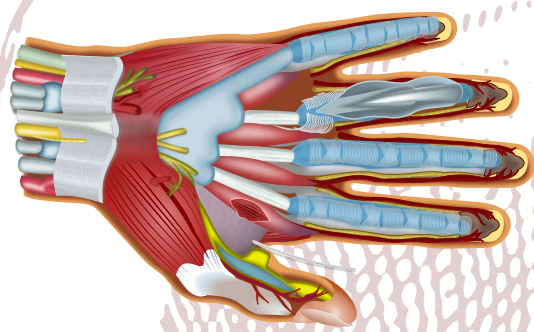
Lieu : Fonfolet 79220 La Chapelle Bâton

Formatrice : Karèle Turpeau

Modalités : Formation en présentiel, en individuel.

Objectifs :

- Comprendre l'organisation et le fonctionnement du corps dans sa globalité
- Maîtriser la connaissance des grandes fonctions des principaux systèmes
- Connaître des gestes d'urgence utile en situation professionnelle



La reconnaissance de notre profession par la qualité, nécessite d'avoir une formation rigoureuse sur le plan de l'anatomie et de la physiologie humaine. La formation initiale de 16h.

Avoir des connaissances précises sur le plan anatomique pour renforcer votre professionnalisme auprès de votre clientèle : Un bonne connaissance des muscles du corps, des principales articulations ou encore des os est essentielle pour un masseur bien-être. Il est en effet très valorisant pour vous de savoir quelles parties du corps vous massez. Cela renforce la qualité et la précision de vos gestes ainsi que votre professionnalisme auprès de votre clientèle car vous serez en mesure d'échanger de façon plus technique avec vos massés.

Déroulé

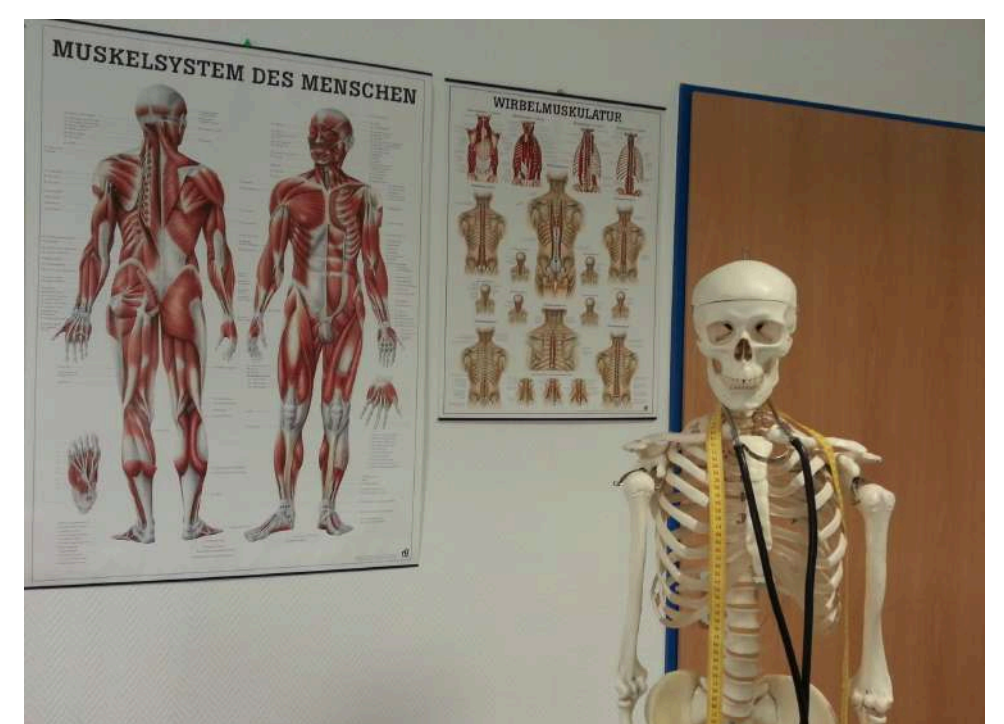
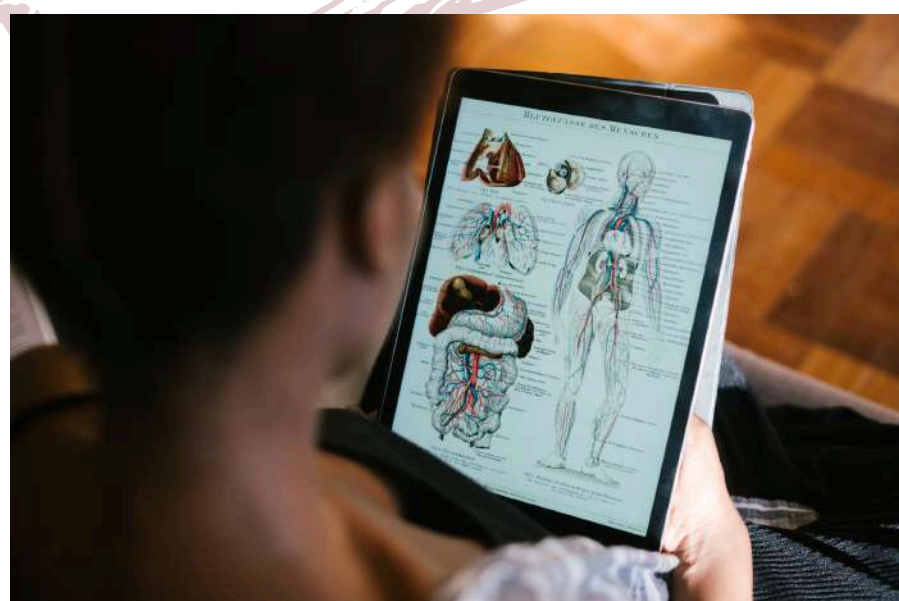
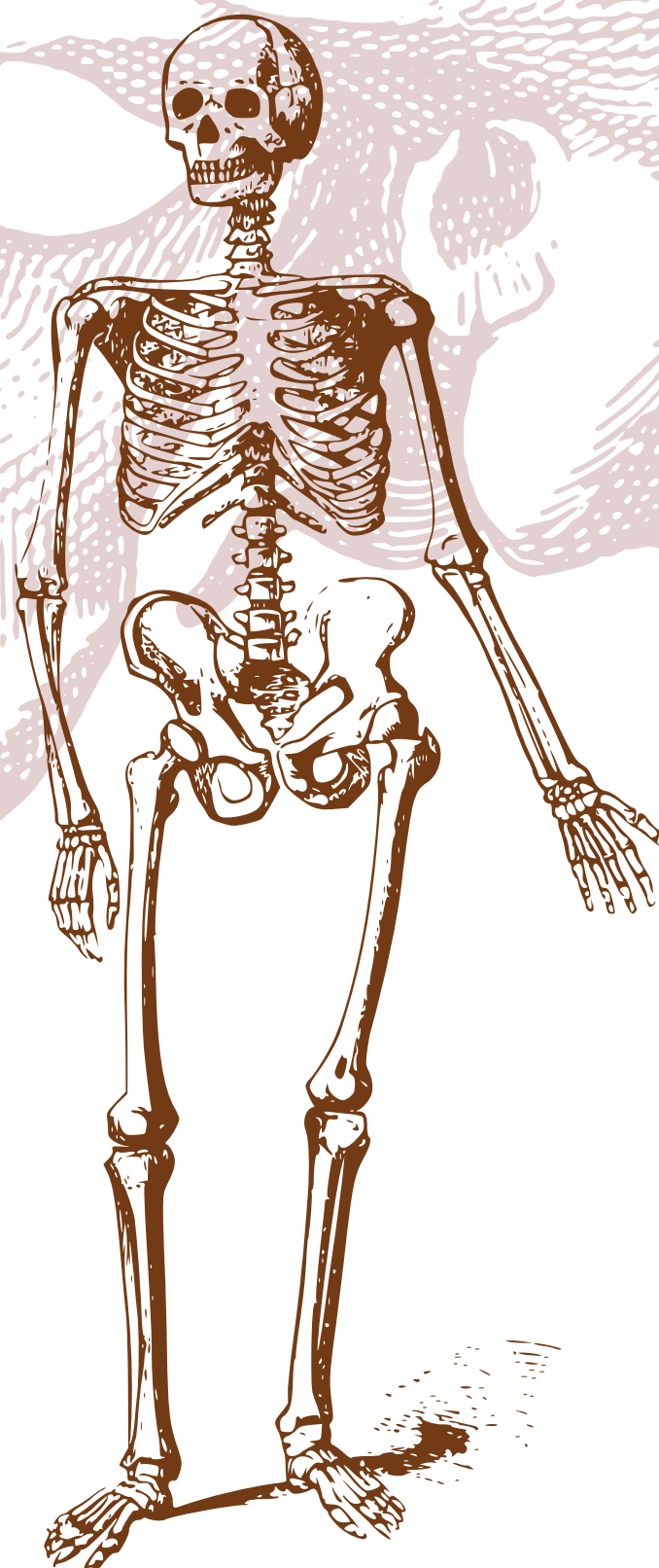
1er jour :

Connaissance générale des différents appareils et systèmes du corps ainsi que leur fonctionnement :

- La peau, les muscles, les tendons, les ligaments
- Connaissance du squelette humain : différents os et notions musculaires.
- Abdomen/thorax : Localisation et fonction des viscères
- Les différents systèmes : circulatoire, lymphatique, nerveux, respiratoire, endocrinien, uro-génital
- Connaissance des principales articulations du corps et mise en pratique par mobilisation

2ème jour :

- Pratique du massage profond avec respect du sens des fibres musculaires
- Approche des situations d'urgence que l'on peut rencontrer lors d'un massage :
- Piqûre d'insectes
- Crise de spasmophilie
- Perte de connaissance : hypo ou hyper glycémie
- Etc.....
- Evaluation écrite



SOURCE: AH

Karèle TURPEAU N° déclaration d'activité :54170190017 auprès de la préfecture de la Nouvelle-Aquitaine.

Cet enregistrement ne vaut pas agrément d'état. Siret : 503 070 906

adresse : lieu dit Fonfolet 79220 La Chapelle-Bâton

Copyright karèle Turpeau

Massage Californien-Suédois



Durée : 4 jours soit 24h

Prérequis : Aucun

Public : Toute personne souhaitant se perfectionner, se spécialiser ou en reconversion, dans les techniques du massage relaxant

Prix : 1 000€ (800€ en financement perso)

Lieu : 2 ruelle de Fonfolet 79220 La Chapelle Bâton

Formatrice : Karèle Turpeau

Modalités : Formation en présentiel, en individuel.



Objectifs :

- Conduire un entretien d'accueil permettant d'identifier les besoins du client et d'installer un climat de confiance.
- Développer son toucher, sa technique et ses connaissances.
- Prendre conscience de ses gestes et postures professionnelles afin d'optimiser la pratique du massage et prévenir la fatigue du praticien.
- Expliquer les bienfaits et les contre-indications, ainsi que des notions sur les différentes huiles à utiliser.
- Assurer la prise en charge du client dans le cadre d'une séance de massage bien-être, de la prise de rendez-vous au règlement.
- Réaliser un massage californien complet en 60 minutes.

1er jour - Les fondamentaux et le début du protocole

Accueil des stagiaires et présentation du cadre de formation.
Présentation du programme et des objectifs des quatre jours.
Ensuite, découverte du cadre professionnel.
Puis, introduction au massage californien.
Présentation de son histoire, de ses bienfaits et de ses contre-indications.
Découverte des huiles et de leurs propriétés principales.
Après cela, début de l'initiation pratique.
Apprentissage des premières manœuvres sur l'arrière des pieds et des jambes.
Intégration du vocabulaire professionnel essentiel.
Enfin, apprentissage progressif du protocole du dos.
Repères anatomiques de base et zones non massées.
Mise en place d'une posture ergonomique du praticien.
Ajustements individualisés pour une pratique confortable et sécurisée.

Jour 2 — Approfondissement et demi-protocole

Découverte du protocole des bras arrière, des mains et de la nuque.
Pratique des manœuvres spécifiques avec attention portée aux zones sensibles.
Enrichissement progressif du vocabulaire technique.
Ensuite, révision du protocole arrière complet.
Consolidation des gestes et amélioration de la fluidité.
Puis, apprentissage du protocole avant des pieds et des jambes.
Intégration de nouvelles manœuvres adaptées aux membres inférieurs.
Mise en avant de gestes fluides et ergonomiques.
Enfin, enchaînement global de la première partie du massage.
Évaluation intermédiaire des acquis sur la demi-séance.
Ajustements individualisés pour sécuriser la progression.



Jour 3 — Partie avant et consolidation

Découverte du protocole du ventre et du thorax.
Apprentissage de manœuvres adaptées à ces zones sensibles.
Mise en avant des précautions essentielles.
Ensuite, rappel de notions utiles liées à la circulation sanguine et énergétique.
Ajustement des postures et amélioration de la fluidité des gestes.
Recherche d'un massage plus confortable et efficace.
Puis, apprentissage du protocole des bras avant et des mains.
Mise en pratique de la gestion du drap pour préserver l'intimité.
Enfin, révision globale du protocole appris.
Intégration progressive des enchaînements avant et arrière.
Consolidation des acquis pour préparer la séance complète.



Jour 4 — Protocole complet et mise en situation

Découverte du protocole du visage, de la nuque et du buste.
Apprentissage de manœuvres adaptées aux zones délicates.
Ajustement des pressions et choix des huiles appropriées.
Ensuite, mise en situation professionnelle.
Simulation d'un rendez-vous complet, de l'accueil à la fin de séance.
Corrections personnalisées des postures et des manœuvres.
Puis, réalisation d'un massage californien complet en conditions réelles.
Ajustements progressifs et perfectionnement des gestes.
Enfin, évaluation finale des compétences.
Validation des acquis en lien avec les objectifs de formation.
Remise des documents de fin de formation.

SOURCE: PMR

Ce document est la propriété de l'organisme de formation. Toute reproduction ou diffusion, totale ou partielle, est interdite sans autorisation écrite préalable.

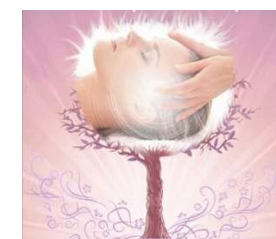
Karèle TURPEAU N° déclaration d'activité :54170190017 auprès de la préfecture de la Nouvelle-Aquitaine.

Cet enregistrement ne vaut pas agrément d'état. Siret : 503 070 906

adresse : lieu dit Fonfolet 79220 La Chapelle-Bâton

Copyright karèle Turpeau

Massage Hawaïen



Durée : 3 jours soit 16h

Prérequis : Aucun

Public : Toute personne souhaitant se perfectionner, se spécialiser ou en reconversion, dans les techniques du massage Hawaïen

Prix : 650€ (520€ en financement perso)

Lieu : 2 ruelle de Fonfolet 79220 La Chapelle Bâton

Formatrice : Karèle Turpeau

Modalités : Formation en présentiel, en individuel.



Objectifs :

- Expliquer l'histoire et la philosophie du massage Lomi Lomi.
- Adopter une posture correcte et une respiration fluide pendant la séance.
- Réaliser le protocole complet du massage Lomi Lomi.
- Utiliser les avant-bras dans le massage Lomi Lomi (travail avec les avant-bras).
- Identifier les bienfaits et les contre-indications du massage Lomi Lomi.
- Assurer l'accueil, l'installation et la prise en charge globale du client (jusqu'à la fin de séance).



Jour 1 – Bases du massage Lomi-Lomi et premières manœuvres

- La formation débute par un accueil personnalisé et la présentation des objectifs.
- Les stagiaires découvrent ensuite l'origine du massage Lomi-Lomi, ses bienfaits et ses contre-indications afin de pratiquer en toute sécurité.
- Très rapidement, la pratique commence.
- La posture du praticien, la respiration et l'ancrage corporel sont travaillés.
- Puis les premières manœuvres sur la face dorsale du corps sont enseignées et mises en application.
- Cette première journée pose les bases techniques indispensables pour réaliser un massage fluide et confortable.

Jour 2 – Protocole complet et travail avec les avant-bras

- La deuxième journée est dédiée à l'intégration du protocole complet.
- Les stagiaires apprennent les gestes sur la face ventrale, puis enchaînent l'ensemble du massage de manière progressive.
- Le travail avec les avant-bras est ensuite intégré afin d'apporter profondeur, continuité et fluidité au soin.
- Grâce à une pratique intensive et des corrections individualisées, chacun améliore sa posture, sa respiration et la précision de ses gestes.
- À l'issue de cette journée, le protocole complet du massage Lomi-Lomi est maîtrisé.

Jour 3 – Perfectionnement, fluidité et mise en situation réelle

- La dernière journée permet de consolider les acquis.
- Les stagiaires révisent le protocole complet et travaillent la fluidité, le rythme et l'adaptation au receveur.
- Une mise en situation professionnelle est ensuite réalisée.
- Chaque participant effectue un massage complet dans des conditions réelles, validant ainsi les compétences acquises.
- La formation se termine par un bilan, la remise des supports pédagogiques et du certificat de formation.
- Le stagiaire repart prêt à proposer le massage Lomi-Lomi dans un cadre professionnel de bien-être.

SOURCE:PMH

Ce document est la propriété de l'organisme de formation. Toute reproduction ou diffusion, totale ou partielle, est interdite sans autorisation écrite préalable.



Massage Amma



Durée : 2 jours soit 10h

Prérequis : Aucun

Public : Toute personne souhaitant se perfectionner, se spécialiser ou en reconversion, dans les techniques du massage Amma

Prix : 450€ (360€ en financement perso)

Lieu : 2 ruelle de Fonfolet 79220 La Chapelle Bâton

Formatrice : Karèle Turpeau

Modalités : Formation en présentiel, en individuel.



Objectifs :

- Maîtriser le protocole complet du massage Amma dans un cadre professionnel de bien-être.
- Identifier et intégrer les notions théoriques de l'énergétique japonaise applicables au massage Amma.
- Comprendre les bases de la physiologie du stress afin d'adapter la séance de massage Amma aux besoins du client.
- Assurer la prise en charge du client dans le cadre d'une prestation de massage Amma, à domicile, en entreprise ou lors d'événements.
- Adopter des postures professionnelles ergonomiques afin de prévenir les tensions et préserver la santé du praticien.

Déroulé

1er jour : Fondamentaux et acquisition gestuelle

- Présentation de la méthode et du cadre professionnel du massage Amma assis
- Découverte et utilisation de la chaise ergonomique
- Prise en charge du client en contexte professionnel (à domicile ou en entreprise)
- Apprentissage progressif des gestes et postures du praticien
- Compréhension des bienfaits et des principes d'action du massage Amma
- Intégration du protocole complet de massage assis
- Introduction aux bases énergétiques issues de la tradition orientale appliquées à la pratique

2ème jour : Maîtrise, adaptation et mise en situation professionnelle

- Temps d'échanges et réponses aux questions issues de la pratique
- Révision globale du protocole avec travail du rythme, du timing et de la fluidité gestuelle
- Mise en situation réelle de pratique professionnelle
- Évaluation de fin de formation et validation des acquis



SOURCE:PMA

Ce document est la propriété de l'organisme de formation. Toute reproduction ou diffusion, totale ou partielle, est interdite sans autorisation écrite préalable.

Karèle TURPEAU N° déclaration d'activité :54170190017 auprès de la préfecture de la Nouvelle-Aquitaine.

Cet enregistrement ne vaut pas agrément d'état. Siret : 503 070 906

adresse : lieu dit Fonfolet 79220 La Chapelle-Bâton

Massage Pierres Chaudes



Durée : 3 jours soit 16h

Prérequis : Aucun

Public : Toute personne souhaitant se perfectionner, se spécialiser ou en reconversion, dans les techniques du massage aux Pierres Chaudes

Prix : 650€ (520€ en financement perso)

Lieu : 2 ruelle de Fonfolet 79220 La Chapelle Bâton

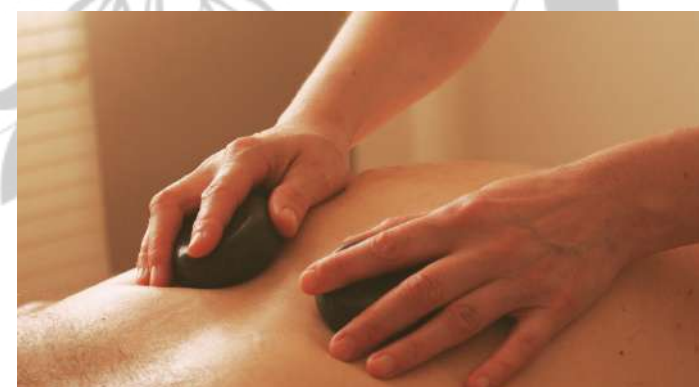
Formatrice : Karèle Turpeau

Modalités : Formation en présentiel, en individuel.



Objectifs :

- Réaliser une séance complète de massage aux pierres chaudes selon le protocole professionnel.
- Préparer et manipuler les pierres chaudes en garantissant une température adaptée et sécurisée.
- Identifier les bienfaits, indications et contre-indications du massage aux pierres chaudes.
- Adapter la diffusion et la conduite de la chaleur sur les différentes zones du corps.
- Exécuter une gestuelle fluide, continue et sécurisante favorisant la détente globale.



La formation intègre les règles d'hygiène, de sécurité et de prévention des risques liées à l'utilisation de la chaleur et du matériel spécifique.

Jour 1 — Découvrir les fondamentaux

La première journée pose les bases essentielles.

Vous découvrez l'histoire du massage aux pierres chaudes ainsi que ses principes d'action sur le corps.

Vous apprenez ensuite à utiliser le matériel en toute sécurité.

Les bienfaits, les contre-indications et le choix des huiles végétales sont également abordés.

Enfin, vous prenez en main les pierres et réalisez le protocole des membres inférieurs postérieurs et du dos.

Jour 2 — Approfondir la technique

La deuxième journée débute par un temps de questions-réponses.

Cela permet de consolider les acquis de la veille.

Vous apprenez ensuite à conduire la chaleur sur le corps.

Les protocoles des membres supérieurs postérieurs, des membres inférieurs antérieurs et du ventre sont pratiqués.

Un travail spécifique est réalisé sur les gestes et la posture du praticien.

L'objectif est d'améliorer la fluidité et le confort pendant le massage.

Jour 3 — Intégrer la pratique professionnelle

La dernière journée est consacrée à l'intégration complète.

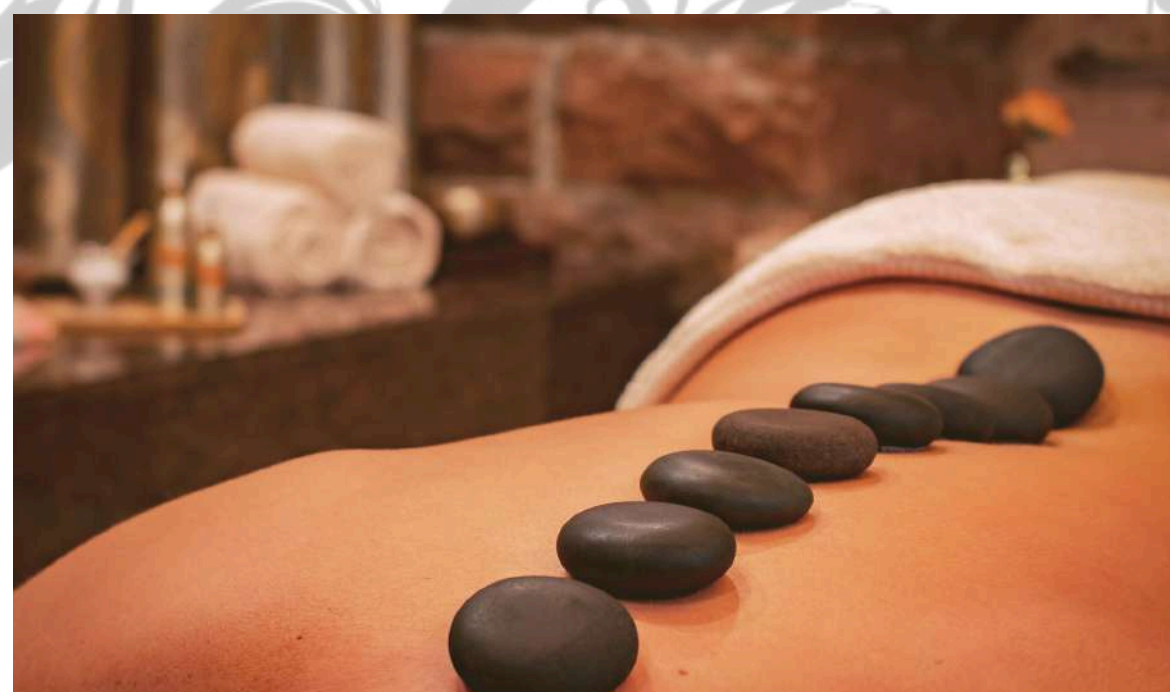
Vous réalisez le protocole des membres supérieurs antérieurs ainsi que le massage du visage avec pierres chaudes et froides.

Le protocole global est ensuite révisé dans sa totalité.

Vous terminez par une mise en situation réelle avec évaluation de fin de formation.

Cette étape valide votre capacité à réaliser une séance complète de massage aux pierres chaudes.

Remise des documents administratifs.



SOURCE: PMPC

Ce document est la propriété de l'organisme de formation. Toute reproduction ou diffusion, totale ou partielle, est interdite sans autorisation écrite préalable.

Base Réflexologie Indienne



Durée : 3 jours soit 16h

Prérequis : Aucun

Public : Toute personne souhaitant se perfectionner, se spécialiser ou en reconversion, dans les bases de la réflexologie palmaire et plantaire

Prix : 650€ (500€ en financement perso)

Lieu : 2 ruelle de Fonfolet 79220 La Chapelle Bâton

Formatrice : Karèle Turpeau

Modalités : Formation en présentiel, en individuel.



Objectifs :

- Identifier les zones réflexes principales et expliquer leurs effets sur l'organisme
- Nommer et localiser les structures anatomiques du pied et de la main
- Réaliser une séance de relaxation réflexe du pied incluant la stimulation de la colonne vertébrale et du diaphragme
- Présenter les bienfaits de la réflexologie plantaire et palmaire à un client
- Réaliser une relaxation réflexe des mains et appliquer un protocole palmaire stimulant les défenses naturelles
- Réaliser un protocole complet de réflexologie pied-main en autonomie
- Adapter le protocole selon le système physiologique ciblé et le besoin du client

Contenu de la formation

Jour 1 – Les fondamentaux

- Présentation de la réflexologie et de ses origines
- Compréhension des zones réflexes et de leurs correspondances corporelles
- Anatomie et physiologie du pied et de la main
- Initiation au toucher réflexe : détente plantaire, respiration, colonne vertébrale

Jour 2 – Le protocole plantaire

- Apprentissage du protocole de relaxation du pied
- Stimulation réflexe : colonne vertébrale, diaphragme
- Bienfaits de la réflexologie plantaire et palmaire
- Pratique encadrée du protocole complet du pied

Jour 3 – Le protocole palmaire et l'intégration globale

- Protocole palmaire : relaxation et stimulation du système immunitaire
- Pratique combinée pied + main
- Études de cas et application par système (digestif, nerveux, respiratoire, etc.)
- Mise en situation réelle : protocole complet sur modèle



SOURCE:PRI

Ce document est la propriété de l'organisme de formation. Toute reproduction ou diffusion, totale ou partielle, est interdite sans autorisation écrite préalable.

Karèle TURPEAU N° déclaration d'activité :54170190017 auprès de la préfecture de la Nouvelle-Aquitaine.

Cet enregistrement ne vaut pas agrément d'état. Siret : 503 070 906

adresse : lieu dit Fonfolet 79220 La Chapelle-Bâton

Massage Abhyanga



Durée : 4 jours soit 24h

Prérequis : Aucun

Public : Toute personne souhaitant se perfectionner, se spécialiser ou en reconversion, dans les techniques de massage ayurvédique

Prix : 1 000€ (800€ en financement perso)

Lieu : 2 ruelle de Fonfolet 79220 La Chapelle Bâton

Formatrice : Karèle Turpeau

Modalités : Formation en présentiel, en individuel.

Objectifs :

- Identifier les canaux énergétiques et les principaux types de massages ayurvédiques dans un cadre professionnel de bien-être.
- Adopter une posture professionnelle équilibrée et non épuisante pour le praticien en massage Abhyanga.
- Identifier les contre-indications, les précautions d'usage ainsi que les règles d'hygiène applicables au massage Abhyanga.
- Maîtriser le protocole du massage Abhyanga.



Jour 1 – Fondements de l'Ayurveda et premières pratiques

Tout d'abord, vous découvrez l'histoire et les principes essentiels de l'Ayurveda.

Vous identifiez ensuite les bienfaits physiques et psychiques du massage Abhyanga.

Puis, vous explorez les trois doshas et leurs signes de déséquilibre.

Une attention particulière est portée aux canaux énergétiques, aux contre-indications et aux règles d'hygiène.

Par ailleurs, vous travaillez la posture du praticien, la respiration et l'organisation d'une séance.

Enfin, vous commencez l'apprentissage pratique avec les premières manœuvres des membres inférieurs en face postérieure.



Jour 2 – Approfondissement du protocole face postérieure

Cette deuxième journée est centrée sur la progression pratique.

Vous apprenez les techniques appliquées aux membres supérieurs, puis au dos, aux épaules et à la nuque.

Ensuite, vous développez la fluidité des gestes, la qualité de présence et la coordination respiration-mouvement.

L'enchaînement global de la face postérieure est progressivement intégré.

Des temps d'échanges permettent de consolider la compréhension et la mémorisation du protocole.



Jour 3 – Face antérieure et continuité du soin

Vous révisez d'abord l'ensemble de la face postérieure afin de sécuriser les acquis.

Puis, vous abordez la face antérieure du corps en respectant la logique énergétique du massage Abhyanga.

Les pratiques portent successivement sur les pieds, les jambes, les bras et les mains.

Vous affinez la posture, la pression et la qualité du toucher.

Ainsi, la continuité du soin devient plus fluide et cohérente.

Jour 4 – Intégration globale et évaluation finale

La dernière journée permet d'unifier l'ensemble des apprentissages.

Vous pratiquez les zones complémentaires telles que le tronc, la nuque, la tête et le visage.

Ensuite, vous travaillez la rythmique, le timing et la fluidité du protocole complet.

Des corrections personnalisées sont proposées afin d'ajuster la pratique professionnelle.

Enfin, une mise en situation réelle permet d'évaluer l'acquisition des compétences.

Cette évaluation pratique valide la capacité à réaliser un massage Abhyanga complet dans un cadre professionnel.



SOURCE: PMAB

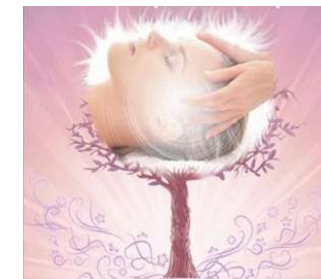
Ce document est la propriété de l'organisme de formation. Toute reproduction ou diffusion, totale ou partielle, est interdite sans autorisation écrite préalable.

Karèle TURPEAU N° déclaration d'activité :54170190017 auprès de la préfecture de la Nouvelle-Aquitaine.

Cet enregistrement ne vaut pas agrément d'état. Siret : 503 070 906

adresse : 2 Ruelle de Fonfolet 79220 La Chapelle-Bâton

Massage Breuss



Durée : 2 jours soit 10h

Prérequis : Aucun

Public : Toute personne souhaitant se perfectionner, se spécialiser ou en reconversion, dans les techniques du massage Breuss

Prix : 450€ (360€ en financement perso)

Lieu : 2 ruelle de Fonfolet 79220 La Chapelle Bâton

Formatrice : Karèle Turpeau

Modalités : Formation en présentiel, en individuel.

Objectifs :

- Accueillir et prendre en charge un client dans le cadre d'un massage Breuss
- Expliquer les principes, les bienfaits, et les bases énergétiques du massage Breuss
- Adopter les gestes et postures ergonomiques du praticien
- Réaliser la pose du papier de soie sur la colonne vertébrale selon le protocole spécifique
- Réaliser le protocole complet du massage Breuss



Déroulé

Jour 1

La formation débute par la présentation de l'origine et des fondements du massage Breuss. Les principes, les bienfaits et les contre-indications sont expliqués afin de sécuriser la pratique.

La prise en charge du client est ensuite abordée. Les stagiaires apprennent à accueillir, installer et préparer le client dans un cadre professionnel et respectueux.

Les quatre techniques d'étirement de la colonne vertébrale sont enseignées progressivement. L'utilisation de l'huile de Millepertuis est intégrée à la pratique.

La pose du papier de soie sur la colonne vertébrale est démontrée puis pratiquée. Les stagiaires apprennent également son activation par effleurage et par imposition des mains.

Une attention particulière est portée aux gestes et aux postures ergonomiques du praticien. La journée se poursuit par une mise en pratique progressive du protocole.

Jour 2

La deuxième journée commence par un temps de questions et de réponses. Les points techniques sont clarifiés si nécessaire.

Le protocole complet du massage Breuss est ensuite révisé. Le travail porte sur la fluidité, le rythme et la posture du praticien.

Chaque stagiaire réalise le massage dans sa globalité. Une mise en situation réelle permet d'évaluer les acquis en fin de formation.

La formation se conclut par un temps d'échange et la remise des documents administratifs.



SOURCE: PMB

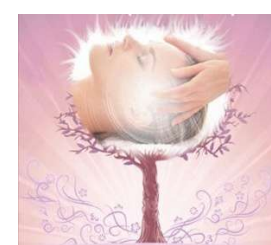
Ce document est la propriété de l'organisme de formation. Toute reproduction ou diffusion, totale ou partielle, est interdite sans autorisation écrite préalable.

Karèle TURPEAU N° déclaration d'activité :54170190017 auprès de la préfecture de la Nouvelle-Aquitaine.

Cet enregistrement ne vaut pas agrément d'état. Siret : 503 070 906

adresse : lieu dit Fonfolet 79220 La Chapelle-Bâton

Massage Péruvien



Durée : 2 jours soit 12h

Prérequis : Aucun

Public : Toute personne souhaitant se perfectionner, se spécialiser ou en reconversion, dans les techniques du massage péruvien

Prix : 580€ (480€ en financement perso)

Lieu : 2 ruelle de Fonfolet 79220 La Chapelle Bâton

Formatrice : Karèle Turpeau

Modalité : Formation en présentiel et individuel



Objectifs :

- Réaliser le protocole complet du massage péruvien dans le respect des étapes enseignées.
- Appliquer les gestes techniques et les postures ergonomiques du masseur en sécurité.
- Citer les bienfaits et énumérer les contre-indications du massage péruvien.
- Mettre en œuvre un ancrage adapté avant et pendant la séance de massage.
- Intégrer les techniques énergétiques associées au déroulement du massage péruvien.



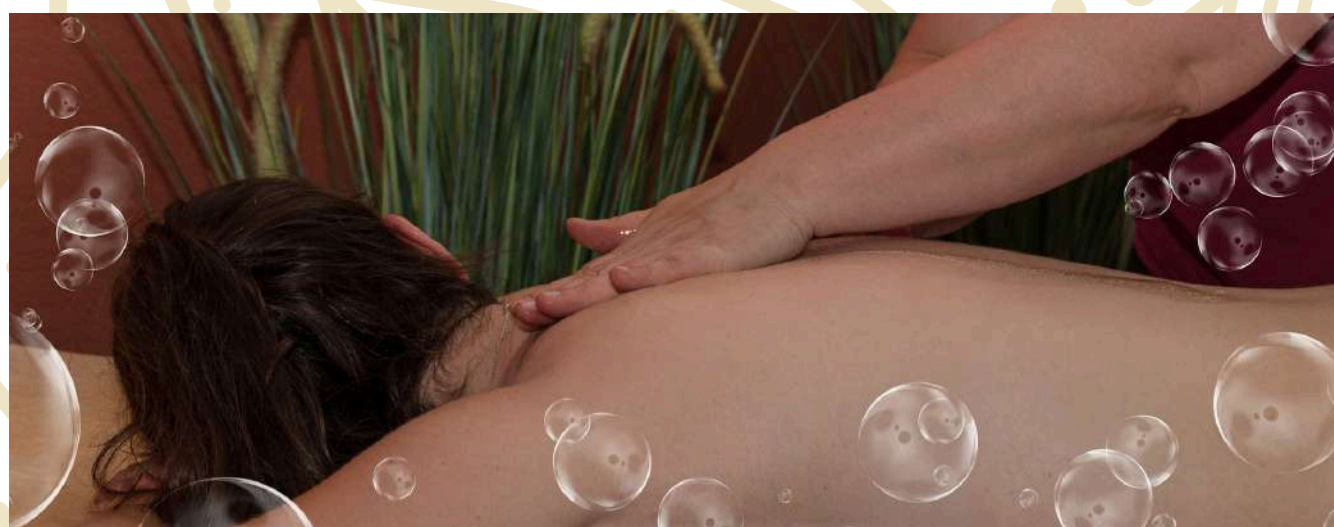
Déroulé

1er jour :

- Accueil des stagiaires
- Histoire du massage
- Les bienfaits et contre-indications
- Initier à l'ancrage
- Appréhender les techniques énergétiques et les manœuvres de l'arrière du corps

2ème jour :

- Questions – réponses
- Appréhender les techniques énergétiques et les manœuvres de l'avant du corps
- Révision de l'ancrage
- Révision du protocole entier
- Mise en situation réelle avec évaluation de fin de formation
- Remise des documents administratifs



SOURCE: PMP

Ce document est la propriété de l'organisme de formation. Toute reproduction ou diffusion, totale ou partielle, est interdite sans autorisation écrite préalable.

Karèle TURPEAU N° déclaration d'activité :54170190017 auprès de la préfecture de la Nouvelle-Aquitaine.

Cet enregistrement ne vaut pas agrément d'état. Siret : 503 070 906

adresse : lieu dit Fonfolet 79220 La Chapelle-Bâton

Massage 8 Infini et polarité



Durée : 3 jours soit 16h

Prérequis : Aucun

Public : Toute personne souhaitant se perfectionner, se spécialiser ou en reconversion, dans les techniques du massage 8 infini et polarité

Prix : 650€ (520€ en financement perso)

Lieu : 2 ruelle de Fonfolet 79220 La Chapelle Bâton

Formatrice : Karèle Turpeau

Modalités : Formation en présentiel, en individuel.



Objectifs :

- Identifier les bienfaits et les contre-indications du massage 8 infini – polarité
- Réaliser une pratique d’ancrage adaptée à la séance
- Expliquer les polarités énergétiques du corps dans le cadre du massage 8 infini – polarité
- Exécuter les différents codes gestuels complexes du massage 8 infini – polarité
- Réaliser correctement les gestes et postures du praticien durant la séance
- Réaliser en autonomie le protocole complet du massage 8 infini – polarité en 1 heure

Déroulé de la formation sur 3 jours

Jour 1 – Fondements et protocole postérieur

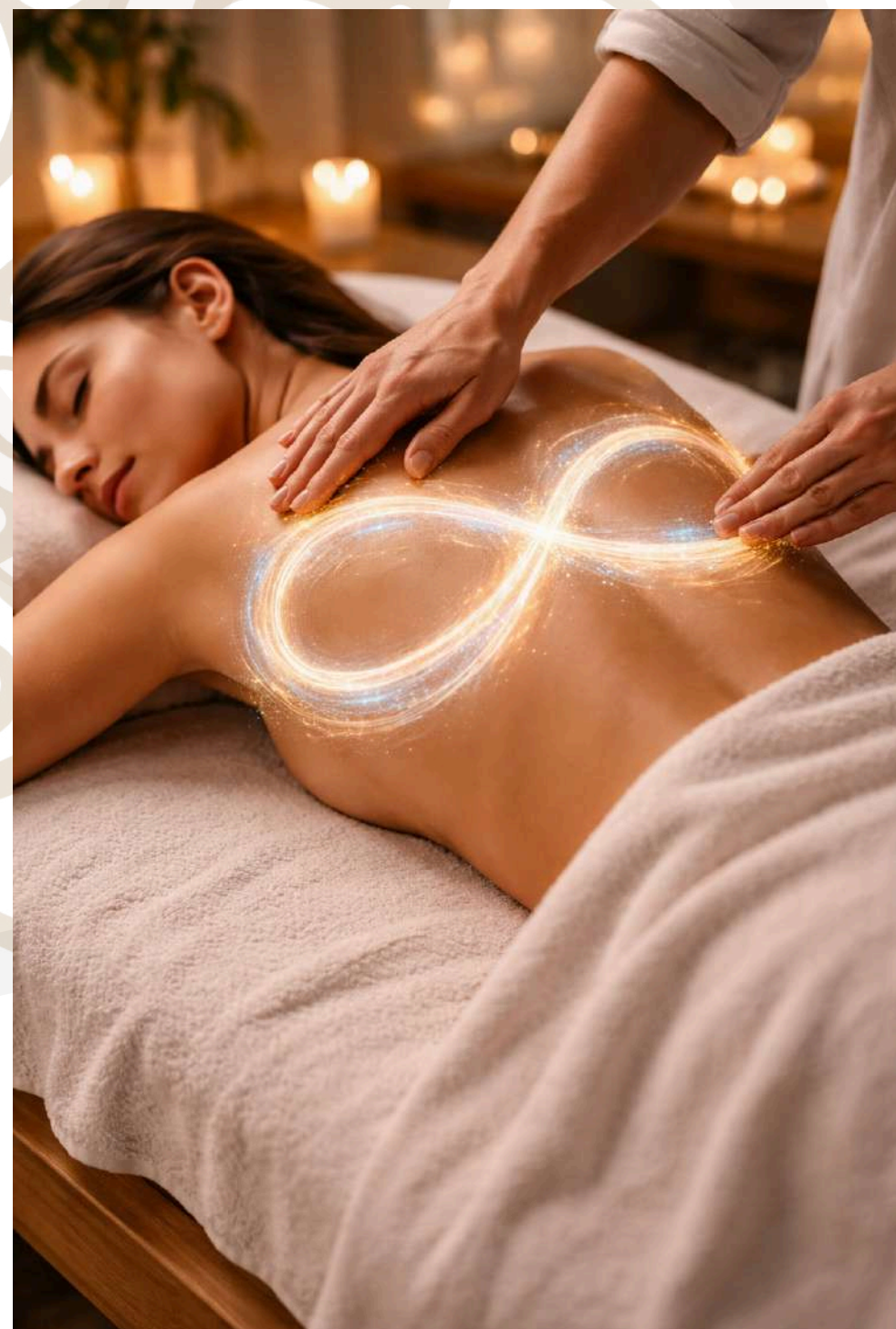
- Accueil des stagiaires et présentation du massage 8 infini – polarités
- Apports théoriques : symbolique du 8 et principes de polarité
- Apprentissage des codes gestuels sur support pédagogique
- Identification des bienfaits et pratique de l’ancrage du praticien
- Découverte du protocole sur le dos

Jour 2 – Intégration corporelle et polarités

- Temps de questions-réponses et révision des gestes
- Approfondissement du protocole sur l’arrière des bras et des jambes
- Apprentissage du protocole sur l’avant du corps : bras, mains et thorax

Jour 3 – Maîtrise et mise en situation professionnelle

- Révision globale du protocole complet
- Intégration du travail sur le ventre et les jambes
- Mise en situation réelle avec évaluation de fin de formation



SOURCE: PM8IP

Ce document est la propriété de l'organisme de formation. Toute reproduction ou diffusion, totale ou partielle, est interdite sans autorisation écrite préalable.

Karèle TURPEAU N° déclaration d'activité :54170190017 auprès de la préfecture de la Nouvelle-Aquitaine.

Cet enregistrement ne vaut pas agrément d'état. Siret : 503 070 906

adresse : lieu dit Fonfolet 79220 La Chapelle-Bâton

COPYRIGHT KARÈLE TURPEAU

Massage Egyptien



Durée : 2 jours soit 12h

Prérequis : Aucun

Public : Toute personne souhaitant se perfectionner, se spécialiser ou en reconversion, dans les techniques du massage des pyramides égyptiennes

Prix : 580€ (480€ en financement perso)

Lieu : 2 ruelle de Fonfolet 79220 La Chapelle Bâton

Formatrice : Karèle Turpeau

Modalités : Formation en présentiel, en individuel.

Objectifs :

- Réaliser le protocole complet du massage égyptien de manière fluide, structurée et conforme aux attendus professionnels.
- Expliquer les principes fondamentaux du massage égyptien et les contre-indications.
- Appliquer les techniques d'harmonisation du massage égyptien afin d'assurer la cohérence et la continuité de la séance.
- Sélectionner et utiliser les huiles essentielles adaptées en respectant les besoins individuels du client et les règles de sécurité en vigueur.
- Adopter et maintenir des postures ergonomiques professionnelles permettant de préserver la santé du praticien et d'optimiser l'efficacité du soin.



Déroulé

Jour 1

La formation débute par l'accueil des participants et la présentation du cadre, de la méthode et de ses origines afin d'installer un environnement propice à l'apprentissage. L'étude des bienfaits, des contre-indications et de la qualité de présence permet d'intégrer les bases d'une pratique sécurisée et harmonieuse. La journée se poursuit avec l'apprentissage progressif du protocole sur la face arrière du corps, accompagné d'un travail sur la fluidité gestuelle, les déplacements et les postures professionnelles, avant un temps d'échange pour consolider les acquis.

Jour 2

La seconde journée commence par une réactivation des connaissances et un temps de clarification. L'apprentissage se poursuit avec l'intégration du protocole sur la face antérieure, suivie d'une révision complète du massage afin d'en maîtriser le rythme, les transitions et la cohérence globale. Une mise en situation pratique avec évaluation à chaud permet de valider les compétences acquises, avant la clôture de la formation et la remise des documents administratifs.



SOURCE: PMPE

Ce document est la propriété de l'organisme de formation. Toute reproduction ou diffusion, totale ou partielle, est interdite sans autorisation écrite préalable.

Karèle TURPEAU N° déclaration d'activité :54170190017 auprès de la préfecture de la Nouvelle-Aquitaine.

Cet enregistrement ne vaut pas agrément d'état. Siret : 503 070 906

adresse : lieu dit Fonfolet 79220 La Chapelle-Bâton

Massage Lift Visage



Durée : 2 jours soit 12h

Prérequis : Aucun

Public : Toute personne souhaitant se perfectionner, se spécialiser ou en reconversion, dans les techniques du massage Kobido

Prix : 580€ (480€ en financement perso)

Lieu : 2 ruelle de Fonfolet 79220 La Chapelle Bâton

Formatrice : Karèle Turpeau

Modalités : Formation en présentiel, en individuel.

Objectifs :

- Maîtriser le protocole complet du massage rajeunissement visage dans un cadre professionnel de bien-être.
- Expliquer les principes énergétiques des méridiens et les bienfaits du soin Lift Visage.
- Mettre en œuvre des techniques de recentrage adaptées à la pratique professionnelle du massage rajeunissement visage.
- Adopter des postures professionnelles adaptées afin de préserver la santé du praticien et optimiser la qualité du soin.
- Être à l'écoute du client afin d'adapter la séance de massage rajeunissement visage à ses besoins dans un cadre professionnel.



Déroulé

1er jour

La formation débute par l'accueil des stagiaires et la présentation des objectifs. Ce temps permet de comprendre le cadre d'apprentissage et de se situer dans la progression pédagogique.

L'histoire du massage rajeunissement visage et ses bienfaits sont ensuite abordés afin de donner du sens à la pratique. Les stagiaires découvrent également les méridiens du visage et leur rôle énergétique.

Un temps d'échauffement et de recentrage prépare le praticien à la qualité de présence nécessaire pendant le soin. L'écoute active est également travaillée pour apprendre à adapter la séance aux besoins du futur client.

La pratique commence progressivement avec la découverte des premières étapes du protocole, l'apprentissage de gestes précis et l'adoption de postures professionnelles préservant le confort du praticien. La journée se termine par un échange autour des acquis.

2ème jour

La deuxième journée est consacrée à la maîtrise complète du soin. Les techniques de la nuque et du crâne viennent enrichir le protocole et renforcer l'efficacité globale du massage.

Les gestes, la posture et la fluidité sont ensuite perfectionnés grâce à un accompagnement individualisé. Une révision générale permet de consolider chaque étape et de gagner en assurance professionnelle.

La formation se conclut par une mise en situation réelle sur modèle, accompagnée d'une évaluation des compétences. Cette étape valide la capacité à réaliser un soin complet, à adopter une posture professionnelle adaptée, à mettre en œuvre le recentrage, à expliquer les bienfaits et à s'ajuster aux besoins du client.

Les documents de fin de formation sont ensuite remis aux stagiaires.



SOURCE: PMK

Ce document est la propriété de l'organisme de formation. Toute reproduction ou diffusion, totale ou partielle, est interdite sans autorisation écrite préalable.

Karèle TURPEAU N° déclaration d'activité :54170190017 auprès de la préfecture de la Nouvelle-Aquitaine.

Cet enregistrement ne vaut pas agrément d'état. Siret : 503 070 906

adresse : lieu dit Fonfolet 79220 La Chapelle-Bâton

Massage Métamorphique



Durée : 1 jours soit 6h

Prérequis : Aucun

Public : Toute personne souhaitant se perfectionner, se spécialiser ou en reconversion, dans les techniques du massage métamorphique

Prix : 250€

Lieu : 2 ruelle de Fonfolet 79220 La Chapelle Bâton

Formatrice : Karèle Turpeau

Modalités : Formation en présentiel, en individuel.

Objectifs :

- Accueillir et accompagner le client dans un cadre sécurisant
- Expliquer les effets et bienfaits du massage métamorphique
- Réaliser le protocole complet en respectant les gestes et postures professionnels
- Adapter sa posture relationnelle et énergétique au client
- Conduire une séance complète en autonomie



Déroulé

La journée débute par l'accueil des stagiaires et la présentation du cadre de la formation. Les objectifs pédagogiques, le déroulé et les modalités de pratique sont ainsi clarifiés afin de sécuriser l'apprentissage.

Comprendre le massage métamorphique

Dans un second temps, les participants découvrent l'histoire du massage métamorphique ainsi que les fondements de cette approche énergétique.

Ils identifient ensuite les effets et les bienfaits de la technique, tant sur le plan physique qu'émotionnel.

Développer la posture du praticien

Avant de pratiquer, un temps est consacré au recentrage et à la connexion à soi.

Ce travail intérieur permet de développer une qualité de présence essentielle au soin.

Les stagiaires apprennent également à adopter une posture d'écoute juste et bienveillante envers le client.

Apprentissage du protocole complet

La formation se poursuit par la découverte progressive du protocole appliqué aux pieds, aux mains et à la tête.

Les gestes, les rythmes et la posture professionnelle sont expliqués puis expérimentés en pratique guidée.

Mise en situation et évaluation

Enfin, chaque participant réalise une séance en situation réelle.

Cette mise en pratique permet d'évaluer les compétences acquises et de valider l'intégration du protocole dans un cadre professionnel



SOURCE: PMM

Ce document est la propriété de l'organisme de formation. Toute reproduction ou diffusion, totale ou partielle, est interdite sans autorisation écrite préalable.

Karèle TURPEAU N° déclaration d'activité :54170190017 auprès de la préfecture de la Nouvelle-Aquitaine.

Cet enregistrement ne vaut pas agrément d'état. Siret : 503 070 906

adresse : lieu dit Fonfolet 79220 La Chapelle-Bâton

Soin Crânio-Sacré Energétique



Durée : 5 jours soit 30h

Prérequis : Aucun

Public : Toute personne souhaitant se perfectionner, se spécialiser ou en reconversion, dans les techniques énergétiques crâniennes

Prix : 1 200€ (1000€ en financement perso)

Lieu : 2 ruelle de Fonfolet 79220 La Chapelle Bâton

Formatrice : Karèle Turpeau

Modalités : Formation en présentiel, en individuel.

Objectifs :

- Expliquer le déroulement du soin, ses bienfaits et les réactions énergétiques possibles du client.
- Localiser les structures crâniennes et identifier les zones de tension ou de dysfonctionnement énergétique.
- Appliquer les techniques de rééquilibrage énergétique adaptées aux zones identifiées.
- Enrichir ses connaissances énergétiques, sa pratique et élargir son champs des différentes techniques énergétiques
- Formuler et verbaliser ses ressentis et observations énergétiques de manière structurée et professionnelle.
- Réaliser l'intégralité du protocole de manière autonome dans le temps imparti.



Déroulé

Jour 1

Tout d'abord, la première journée pose les bases de la pratique. Le formateur présente les principes du soin crânio-sacré énergétique et le cadre professionnel. Ensuite, les stagiaires découvrent le mouvement respiratoire primaire. Ils apprennent à percevoir les premiers micro-mouvements dans les os frontal et pariétal.

Par ailleurs, ils travaillent l'ancrage du praticien et la qualité d'écoute. Ils commencent également à détecter les premiers déséquilibres énergétiques. Une démonstration du protocole précède la mise en pratique en binôme. Enfin, la journée se termine par une synthèse des apprentissages.

Jour 2

Ensuite, la deuxième journée approfondit l'identification des structures crâniennes, notamment l'occiput, le sphénoïde et les temporaux. Les stagiaires apprennent à relancer l'énergie dans un os en tension et à adapter leur geste aux réactions observées.

En complément, ils intègrent le rôle de l'intention dans le déverrouillage énergétique. Ils travaillent aussi la verbalisation des ressentis afin de renforcer la qualité d'accompagnement. La journée alterne théorie et pratique supervisée.

Jour 3

Puis, la troisième journée consolide les acquis. Les stagiaires explorent la mandibule, le maxillaire supérieur et les zygomatiques. Ils affinent leur capacité à identifier les tensions et à appliquer les techniques de rééquilibrage énergétique.

De plus, ils observent les liens entre tensions crâniennes et répercussions corporelles. Progressivement, leur pratique devient plus fluide, plus structurée et plus cohérente.

Jour 4

Par la suite, la quatrième journée élargit le travail aux os ethmoïde, vomer, palatin et nasal. Les stagiaires approfondissent la perception des mouvements subtils. Ils abordent également les six directions d'une articulation afin d'affiner leur ressenti.

En même temps, ils renforcent leur capacité à exprimer leurs observations de manière professionnelle. Ainsi, ils gagnent en précision et en assurance.

Jour 5

Enfin, la dernière journée est consacrée à la révision complète du protocole. Chaque stagiaire réalise une séance intégrale en autonomie et dans le temps imparti.

Ensuite, un temps d'échange permet d'analyser les ressentis et d'ajuster la pratique. La formation se conclut par l'évaluation finale et la remise des attestations.

À l'issue de la formation

À la fin des cinq jours, le stagiaire sait expliquer le déroulement du soin, identifier les tensions énergétiques au niveau crânien et appliquer les techniques de rééquilibrage adaptées. Il peut également réaliser une séance complète de manière autonome dans un cadre professionnel de bien-être.



SOURCE: PSCS

Ce document est la propriété de l'organisme de formation. Toute reproduction ou diffusion, totale ou partielle, est interdite sans autorisation écrite préalable.

Karèle TURPEAU N° déclaration d'activité :54170190017 auprès de la préfecture de la Nouvelle-Aquitaine.

Cet enregistrement ne vaut pas agrément d'état. Siret : 503 070 906

adresse : lieu dit Fonfolet 79220 La Chapelle-Bâton

Thérapie d'Ostéo-Energétique



Durée : 10 jours soit 60h

Prérequis : Aucun

Public : Toute personne souhaitant se perfectionner, se spécialiser ou en reconversion, dans les techniques énergétiques crâniennes

Prix : 2 450€ (2000€ en financement perso)

Lieu : 2 ruelle de Fonfolet 79220 La Chapelle Bâton

Formatrice : Karèle Turpeau

Modalités : Formation en présentiel, en individuel.



Objectif pédagogique de la formation

Permettre au stagiaire d'acquérir les connaissances théoriques, énergétiques et pratiques nécessaires à la réalisation d'une séance complète de thérapie ostéo-énergétique dans un cadre professionnel du bien-être.

Objectifs opérationnels / compétences visées

- Identifier les déséquilibres énergétiques et les zones de tensions du corps.
- Utiliser un toucher énergétique adapté et sécurisé.
- Mobiliser les repères anatomiques utiles à la pratique.
- Mettre en œuvre un protocole complet de thérapie ostéo-énergétique.
- Adapter la séance aux besoins et ressentis du receveur.
- Observer les effets du soin et ajuster son intervention.
- Adopter une posture professionnelle éthique dans le cadre du bien-être.

Déroulé

Jour 1 — Fondements et bases énergétiques

- Accueil des participants et remise des supports pédagogiques.
- Recueil des attentes individuelles afin d'adapter la pratique aux projets professionnels.
- Présentation de l'approche ostéo-énergétique et de ses principes d'action.
- Révision des bases de rééquilibrage du bassin, du crâne et de la colonne vertébrale.
- Étude des os crâniens : position, fonction et mobilité énergétique.
- Découverte des points de déverrouillage physiques et énergétiques.
- Rappel des fondamentaux du système énergétique et de son influence globale.

Jour 2 — Rééquilibrage structurel énergétique

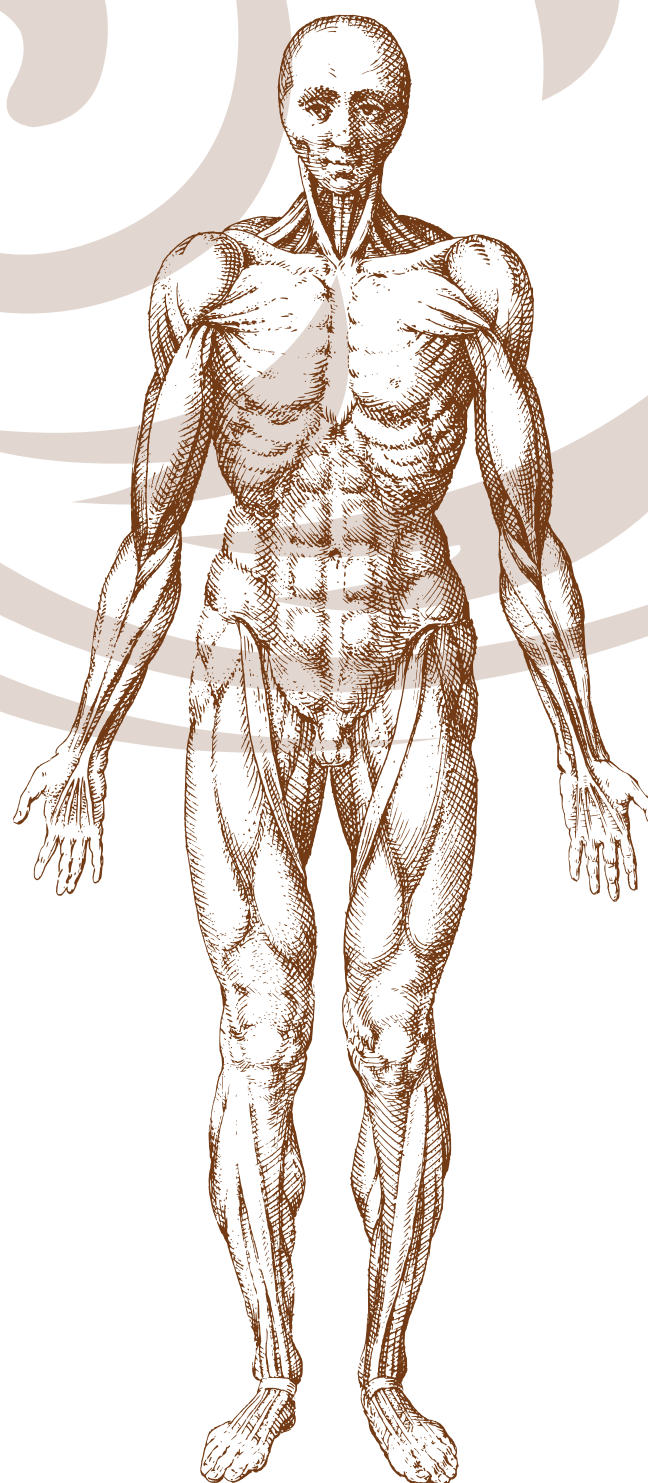
- Approfondissement du rééquilibrage du bassin : iliaques, sacrum, coccyx et pubis.
- Observation de l'alignement de la colonne vertébrale et harmonisation énergétique associée.
- Travail énergétique des membres inférieurs : jambes, genoux, pieds.
- Harmonisation des membres supérieurs : bras, mains et structures associées.

Jour 3 — Sphère crânienne et sensorielle

- Techniques de réajustement énergétique du cerveau et du cervelet.
- Rééquilibrage des systèmes neurologiques dans leur dimension énergétique.
- Travail ciblé sur les organes sensoriels (yeux, oreilles) afin de restaurer une circulation énergétique fluide et soutenir l'intégration sensorielle.

Jour 4 — Thorax, omoplates et système musculaire

- Ajustement énergétique du thorax : clavicules, côtes et zones associées.
- Correction des déséquilibres des omoplates et restauration de leur fonction.
- Interventions énergétiques sur les principaux groupes musculaires pour rétablir l'harmonie globale du corps.



Jour 5 — Diaphragme et système glandulaire

- Rééquilibrage du diaphragme, de la respiration et de l'énergie vitale.
- Travail énergétique des glandes majeures (pinéale, hypophyse, thymus...) et compréhension de leur rôle dans l'équilibre physique, émotionnel et énergétique.

Jour 6 — Les organes pleins

- Étude énergétique des organes pleins (foie, cœur, etc.).
- Techniques spécifiques de rééquilibrage favorisant leur fonctionnement harmonieux.

Jour 7 — Les organes creux

- Rééquilibrage énergétique des organes creux (estomac, intestins...).
- Optimisation de leur dynamique fonctionnelle et énergétique.

Jour 8 — Sphère buccale, sanguine et ORL

- Travail énergétique sur la cavité buccale et les dents.
- Techniques d'équilibrage du système sanguin et de la circulation énergétique.
- Harmonisation des systèmes ORL et de leur influence sur le bien-être global.

Jour 9 — Libération des blocages et intégration énergétique

- Techniques de libération des stagnations énergétiques et des tensions profondes.
- Approfondissement des différents systèmes énergétiques et de leur interaction dans le corps.

Jour 10 — Mise en pratique complète

- Réalisation du protocole ostéo-énergétique complet intégrant l'ensemble des apprentissages.
- Mise en situation réelle dans une approche globale, proche des processus somato-émotionnels.
- Bilan de formation et remise des documents administratifs.

SOURCE: PTOE

Ce document est la propriété de l'organisme de formation. Toute reproduction ou diffusion, totale ou partielle, est interdite sans autorisation écrite préalable.

Karèle TURPEAU N° déclaration d'activité :54170190017 auprès de la préfecture de la Nouvelle-Aquitaine.

Cet enregistrement ne vaut pas agrément d'état. Siret : 503 070 906

adresse : lieu dit Fonfolet 79220 La Chapelle-Bâton

METHODE DES 18 POINTS KNAP



Durée : 2 jours soit 9h

Prérequis : Aucun

Public : Toute personne souhaitant se perfectionner, se spécialiser ou en reconversion, aux thérapies manuelles

Prix : 400 € (315€ en financement perso)

Lieu : 2 ruelle de Fonfolet 79220 La Chapelle Bâton

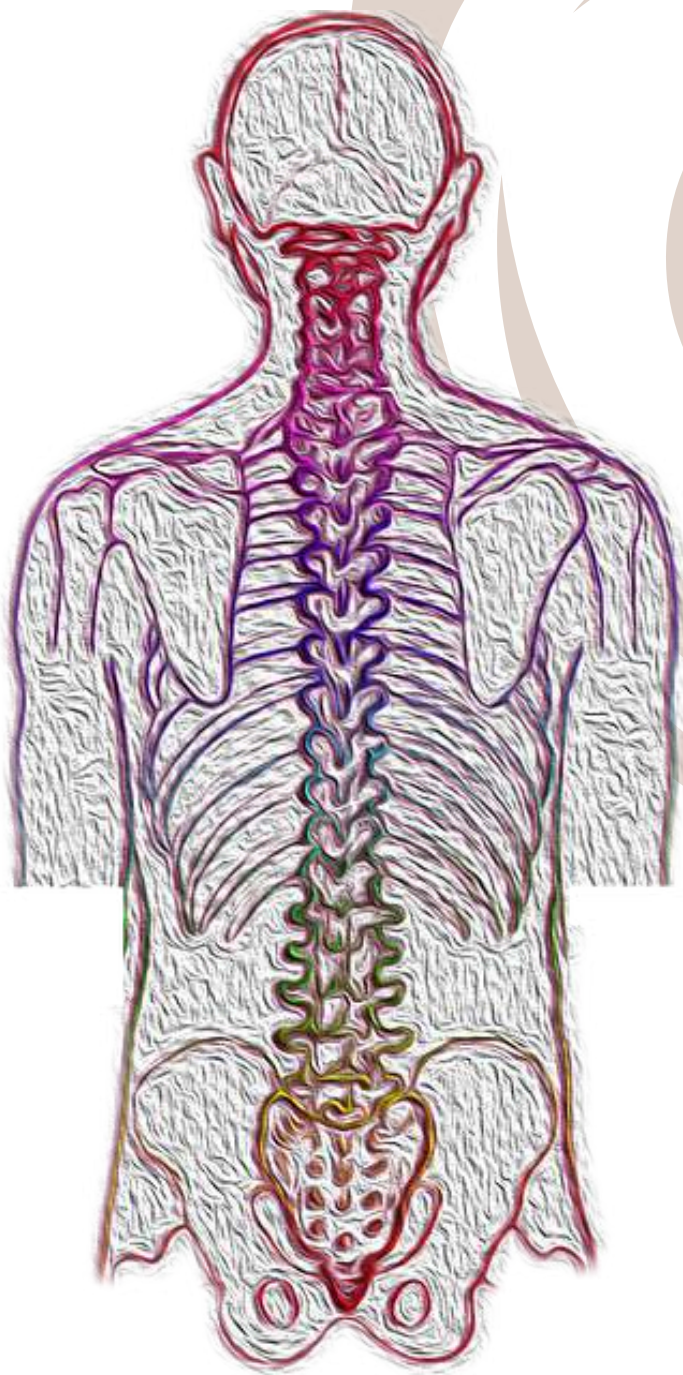
Formatrice : Karèle Turpeau

Modalités : Formation en présentiel, en individuel.



Objectifs :

- Identifier et localiser avec exactitude les 18 points Knap sur un schéma anatomique puis sur un modèle réel.
- Repérer les principales zones de tension par l'observation, la palpation et le questionnement du client.
- Réaliser les techniques de stimulation des points Knap (lissage, ponçage, rotation) afin de favoriser la détente tissulaire.
- Réaliser une séance complète de stimulation des points Knap d'une durée d'environ 60 minutes, en respectant le protocole, la sécurité, l'ergonomie et la qualité de la relation client.
- Identifier les bienfaits attendus de la technique ainsi que les principales contre-indications afin d'adapter la pratique et d'assurer la sécurité du client.



Déroulé

Jour 1 – Découverte et apprentissage complet

La première journée permet de découvrir l'origine, les principes et les bienfaits de la méthode des points Knap, ainsi que l'approche développée par Georgia Knap. Les bases d'anatomie utiles à la pratique sont abordées, notamment le squelette, la colonne vertébrale et les liens avec les points réflexes.

Les stagiaires apprennent ensuite à observer le client, à questionner et à repérer les zones de tension afin d'adapter leur pratique. La journée se poursuit par l'apprentissage complet des 18 points Knap, leur localisation précise et l'intégration des techniques de stimulation par rotation, lissage et ponçage jusqu'à la compréhension du protocole global.

Jour 2 – Révision et mise en situation professionnelle

La seconde journée est consacrée à la révision complète des points et à l'amélioration de la précision du geste, du rythme et de la fluidité. Les stagiaires réalisent ensuite une séance complète en conditions proches de la pratique professionnelle, afin d'intégrer le protocole, respecter le timing et adopter une posture adaptée.

La formation se termine par un retour personnalisé, un échange de fin de formation et la remise des documents administratifs.

SOURCE: MPK

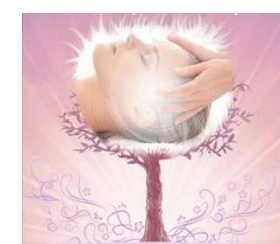
Ce document est la propriété de l'organisme de formation. Toute reproduction ou diffusion, totale ou partielle, est interdite sans autorisation écrite préalable.

Karèle TURPEAU N° déclaration d'activité :54170190017 auprès de la préfecture de la Nouvelle-Aquitaine.

Cet enregistrement ne vaut pas agrément d'état. Siret : 503 070 906

adresse : lieu dit Fonfolet 79220 La Chapelle-Bâton

MAGNETISME niveau 1



Durée : 3 jours soit 14h

Prérequis : Aucun

Public : Toute personne souhaitant se perfectionner, se spécialiser ou en reconversion, dans les soins énergétiques.

Prix : 600€ (500€ en financement perso)

Lieu : 2 ruelle de Fonfolet 79220 La Chapelle Bâton

Formatrice : Karèle Turpeau

Modalités : Formation en présentiel, en individuel.



Objectifs :

- Mettre en œuvre des techniques de recentrage, d'ancrage, de protection et de purification énergétique dans le cadre d'une pratique de bien-être.
- Identifier et décrire ses ressentis physiques et subtils liés aux phénomènes énergétiques lors d'exercices guidés.
- Expliquer l'organisation des corps énergétiques et des centres énergétiques majeurs (chakras) selon une approche non médicale du bien-être.
- Repérer des zones de déséquilibre énergétique perçues et adapter son positionnement dans le respect du cadre de l'accompagnement bien-être.
- Appliquer des techniques de régulation énergétique (passes, harmonisation, équilibrage) dans un protocole structuré.
- Conduire une séance complète d'accompagnement énergétique favorisant la détente et le mieux-être global, de l'accueil à la clôture de séance, dans une posture professionnelle éthique.

Déroulé

1er jour

- Accueil
- Comprendre ce qu'est de l'énergie
- Apprendre à se centrer, se protéger, se nettoyer, s'enraciner
- Appréhender les premiers ressentis des énergies (perception et recentrage des énergie)
- Ressentir les différents corps énergétique (aura) et à quoi ils correspondent
- Entretenir son énergie vitale
- appréhender les passes magnétiques



2ème jour :

- Reconnaître les déséquilibre énergétique (sangsue, crevasse, trou, fuite, etc...)
- Maîtriser les techniques de régulation énergétique
- Repérer les différents centres énergétiques (chakras)

3ème jour :

- Maîtriser un protocole de soin énergétique entier
- Mise en situation réelle et évaluation

SOURCE: PSM

Ce document est la propriété de l'organisme de formation. Toute reproduction ou diffusion, totale ou partielle, est interdite sans autorisation écrite préalable.

Karèle TURPEAU N° déclaration d'activité :54170190017 auprès de la préfecture de la Nouvelle-Aquitaine.

Cet enregistrement ne vaut pas agrément d'état. Siret : 503 070 906

adresse : 2 ruelle de Fonfolet 79220 La Chapelle-Bâton

SOIN LAHOCHI 13^{ème} octave



Durée : 1 jour soit 4h

Prérequis : Aucun

Public : Toute personne souhaitant se perfectionner, se spécialiser ou en reconversion, dans les soins énergétiques.

Prix : 120€

Lieu : 2 ruelle de Fonfolet 79220 La Chapelle Bâton

Formatrice : Karèle Turpeau

Modalités : Formation en présentiel, en individuel.

Objectifs :

- Réaliser une connexion aux énergies du Lahochi 13^e Octave lors d'une séance guidée.
- Appliquer les fréquences énergétiques du Lahochi 13^e Octave dans un cadre de soin structuré.
- Utiliser l'intuition et la perception subtile dans la pratique énergétique.
- Réaliser le protocole complet d'un soin Lahochi 13^e Octave en respectant les postures, les intentions et la transmission énergétique.



1. Introduction au Lahochi 13^e Octave

- Origine et principes du Lahochi et de la 13^e Octave
- Différences entre Lahochi traditionnel et 13^e Octave
- Les bienfaits et applications du soin énergétique

2. Connexion et intégration des énergies du Lahochi 13^e Octave

- Méditations guidées pour ouvrir son canal énergétique
- Apprentissage des symboles et fréquences spécifiques
- Activation et ressenti des hautes vibrations énergétiques
- Exercices pratiques pour canaliser et stabiliser l'énergie

3. Développement des capacités spirituelles et énergétiques

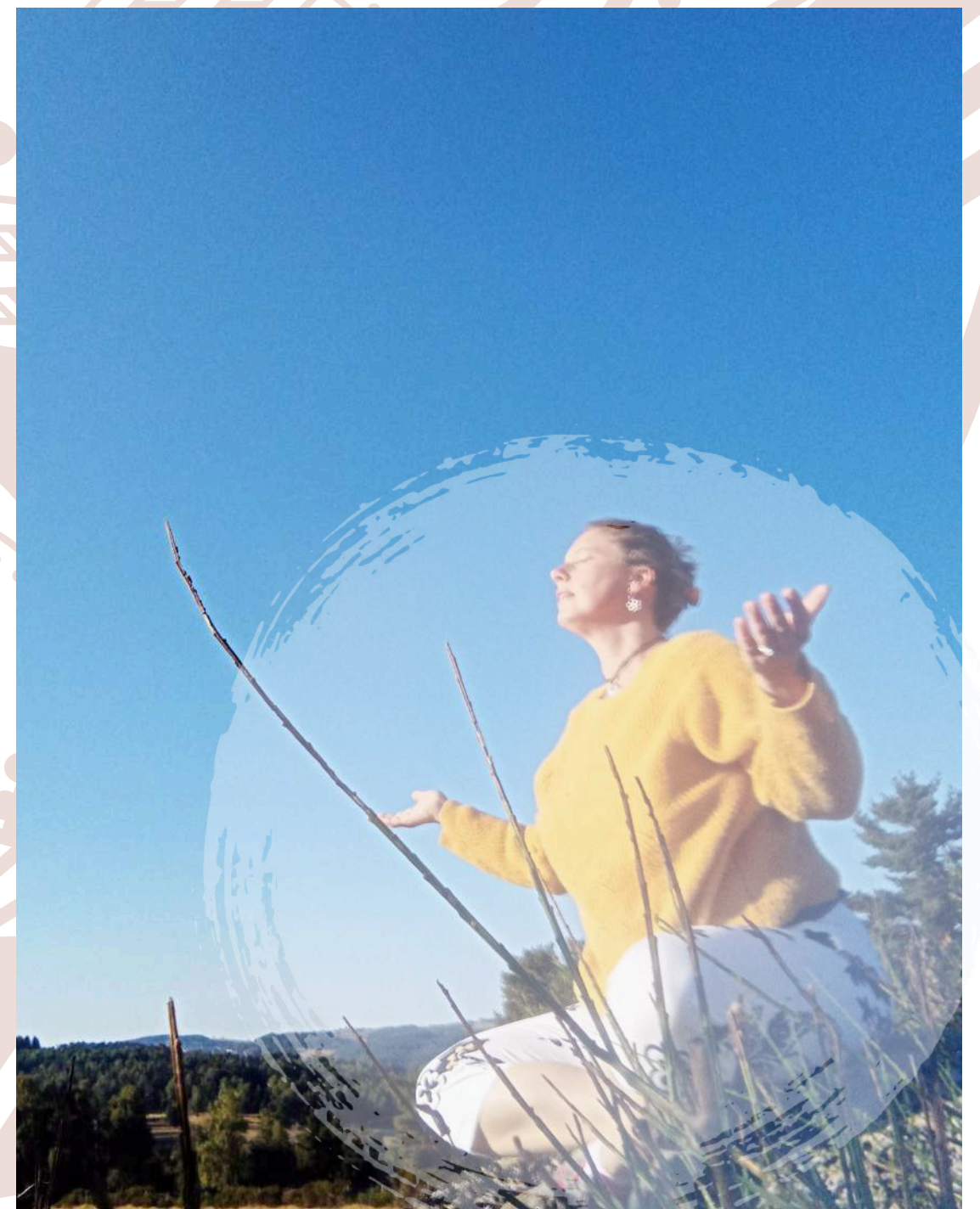
- Initiation aux connexions subtiles (guides, énergies angéliques)
- Techniques pour renforcer son intuition et sa perception énergétique
- Harmonisation des corps subtils et travail sur l'alignement vibratoire
 - Pratique de l'auto-soin et renforcement de son énergie personnelle

4. Maîtrise du protocole du soin Lahochi 13^e Octave

- Apprentissage des positions des mains et du déroulement d'une séance
- Transmission énergétique : posture, intention et respiration
- Protocole complet pour réaliser un soin sur autrui
- Adaptation des soins selon les besoins de la personne

5. Mise en pratique et validation des acquis

- alignement vibratoire
 - Échange et réalisation de soins entre participants
 - Étude de cas et conseils pour affiner sa pratique
 - Éthique et posture du praticien énergétique
 - Bilan et remise de documents administratifs de fin de formation



SOURCE: PL

Ce document est la propriété de l'organisme de formation. Toute reproduction ou diffusion, totale ou partielle, est interdite sans autorisation écrite préalable.

Karèle TURPEAU N° déclaration d'activité :54170190017 auprès de la préfecture de la Nouvelle-Aquitaine.

Cet enregistrement ne vaut pas agrément d'état. Siret : 503 070 906

adresse : 2 Ruelle de Fonfolet 79220 La Chapelle-Bâton

Soin Libération Mentale



Durée : 1 jour soit 5h

Prérequis : Aucun

Public : Toute personne souhaitant se perfectionner, se spécialiser ou en reconversion, dans les techniques de libération mentale.

Prix : 180€

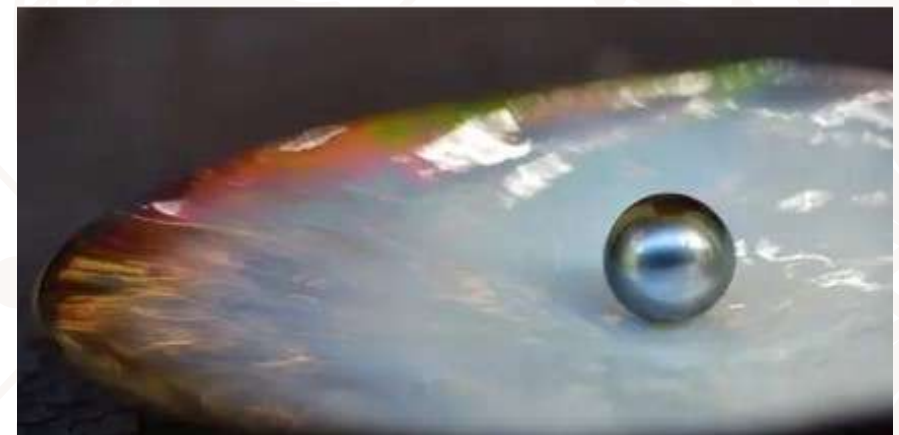
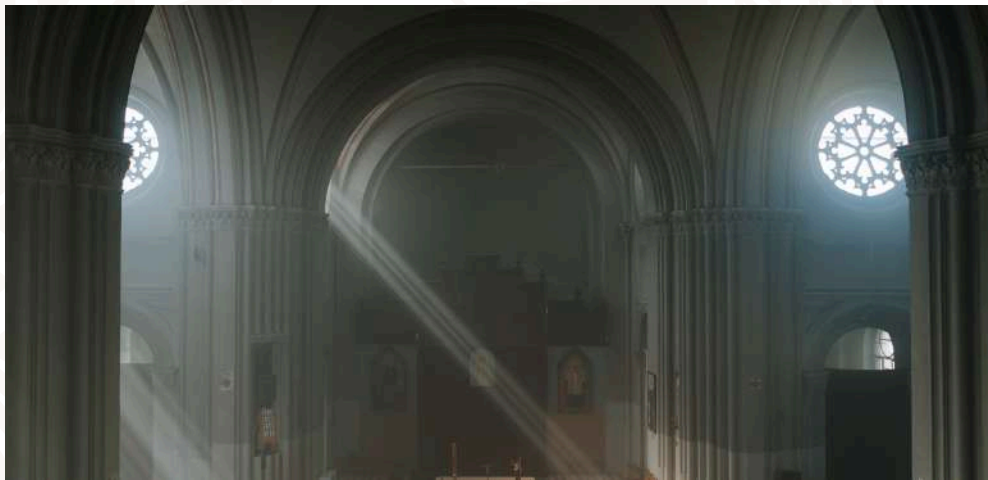
Lieu : 2 ruelle de Fonfolet 79220 La Chapelle Bâton

Formatrice : Karèle Turpeau

Modalités : Formation en présentiel, en individuel.

Objectifs :

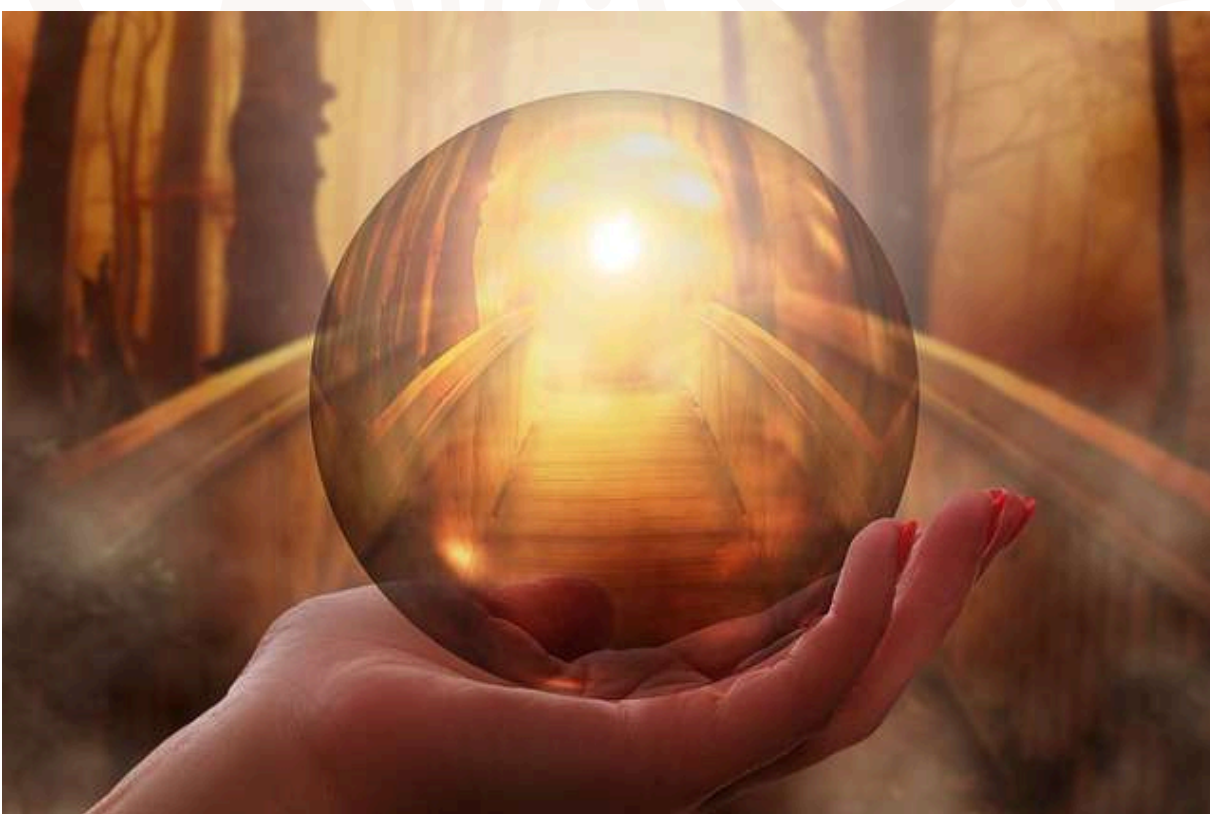
- Intégrer les énergies des méridiens dans le soin
- Mobiliser ses capacités énergétiques personnelles (ressenti, centrage, intention)
- Adopter une posture professionnelle alignée
- Réaliser une séance de 45 min
- Adapter la séance selon les besoins énergétiques
- Mettre en œuvre une méthode de soin énergétique structurée



Déroulé

1er jour

- Accueil et présentation : Introduction au programme, objectifs et échanges sur les attentes des participants.
- Techniques d'ancrage : Apprendre à se centrer et à stabiliser son énergie pour des soins efficaces.
- Canalisation de l'énergie : Explorer comment diriger l'énergie dans les méridiens et les points neurolymphatiques.
- Développement des capacités spirituelles : Approfondir ses perceptions énergétiques et pratiquer des soins ciblés.
- Pratique d'un soin complet : Intégrer les apprentissages pour réaliser un soin énergétique structuré et fluide.



SOURCE: PSPN

Ce document est la propriété de l'organisme de formation. Toute reproduction ou diffusion, totale ou partielle, est interdite sans autorisation écrite préalable.

Karèle TURPEAU N° déclaration d'activité :54170190017 auprès de la préfecture de la Nouvelle-Aquitaine.

Cet enregistrement ne vaut pas agrément d'état. Siret : 503 070 906

adresse : 2 Ruelle de Fonfolet 79220 La Chapelle-Bâton

MASSAGE HARMONIE CELESTE

Signature



Durée : 5 jours soit 30h

Prérequis : Aucun

Public : Toute personne souhaitant se perfectionner, se spécialiser ou en reconversion, dans les massages.

Prix : 1100€ (1000€ en financement perso)

Lieu : 2 ruelle de Fonfolet 79220 La Chapelle Bâton

Formatrice : Karèle Turpeau

Modalités : Formation en présentiel, en individuel.



Objectifs :

- Réaliser un massage Harmonie Céleste complet en 60 minutes.
- Adopter une posture ergonomique et sécurisée pendant la pratique.
- Expliquer les bienfaits et contre-indications du massage.
- Assurer l'accueil, l'installation et la prise en charge du client jusqu'à la fin de la séance.



1er jour matin : les fondamentaux

- Accueil des stagiaires
- Explication du programme des 5 jours
- La législation professionnelle (installation, législation, etc...)
- L'éthique, l'écoute et la bienveillance du masseur envers le massé
- L'histoire du massage
- Les bienfaits et les contres indications

Après-midi : le protocole de l'arrière pieds et jambes

- Connaissance avec le vocabulaire des manœuvres
- Appréhender le système de la circulation sanguine
- Identifier le système énergétique des méridiens
- Prendre acte de certaines zones non massées et pourquoi
- Apprendre sa posture par rapport aux manœuvres faites

2ème jour matin: le protocole du dos et révision du protocole de la veille

- Connaissance de vocabulaire de nouvelles manœuvres
- Prendre acte de certaines zones sensibles
- Comprendre le fonctionnement des muscles du dos
- Identifier de nouveaux méridiens
- Révision du protocole pieds, jambes + dos (connaître la progression)

Après-midi : le protocole des bras, mains, nuque

- Appréhender de nouvelles manœuvres sur les bras, mains et nuques
- Attirer l'attention sur les gestes et postures pour le masseur
- Identifier de nouveaux méridiens
- Révision du protocole entier de l'arrière
- Evaluation d'acquisition à demi protocole.

3ème jour matin : le protocole avant pieds, jambes ventre et thorax

- Déverrouillage des questions sur la première partie vue
- Révision de certaines postures ou manœuvres ayant eu des difficultés
- Appréhender les nouvelles manœuvres sur le pied



- Révision de la circulation sanguine et d'énergie
- Appréhender la suite du protocole des jambes
- Acquisition des gestes et postures du masseur
- Appréhender de nouvelles manœuvres sur le ventre et thorax
- Prendre connaissance de zones hyper sensible
- Identifier de nouveaux méridiens
- Appréhender les manœuvres des bras
- Révision de tout le protocole appris jusqu'à maintenant

4ème jour matin : le protocole mains, nuque et visage

- Répondre aux questions
- Appréhender de nouvelles manœuvres des mains
- Acquisition de quelques points sur de nouveaux méridiens
- Notion sur le système lymphatique
- Prendre connaissance de zones hyper sensible
- être en garde sur la rotation de la tête
- Notion et mise en garde sur l'utilisation des huiles et huiles essentielles
- Appréhender de nouvelles manœuvres de la nuque
- Appréhender de nouvelles manœuvres sur le visage
- Acquisition de la pression concernant son toucher
- Identifier de nouveaux méridiens
- Gestion du drap pour l'intimité du massé
- Révision du protocole avant

5ème jour matin: révision du protocole et mise en situation réelle

- Jeu de questions – réponses orale
- Jeu de rôle d'un rendez-vous client avec protocole entier
- Corrections de manœuvres ou du placement du masseur
- Révision du protocole entier
- Réglage de manœuvres ou posture du masseur
- Mise en situation réelle avec évaluation de fin de formation
- Remise de documents administratifs

SOURCE: PMHC

Ce document est la propriété de l'organisme de formation. Toute reproduction ou diffusion, totale ou partielle, est interdite sans autorisation écrite préalable.

Karèle TURPEAU N° déclaration d'activité :54170190017 auprès de la préfecture de la Nouvelle-Aquitaine.

Cet enregistrement ne vaut pas agrément d'état. Siret : 503 070 906

adresse : 2 Ruelle de Fonfolet 79220 La Chapelle-Bâton

MASSAGE PRENATAL



Durée : 2 jours soit 12h

Prérequis : Aucun

Public : Toute personne souhaitant se perfectionner, se spécialiser ou en reconversion, dans le massage.

Prix : 590€ (500€ en financement perso)

Lieu : 2 ruelle de Fonfolet 79220 La Chapelle Bâton

Formatrice : Karèle Turpeau

Modalités : Formation en présentiel, en individuel.



Objectifs :

- Réaliser une anamnèse adaptée à la femme enceinte afin d'identifier les contre-indications, les zones sensibles et les précautions nécessaires.
- Identifier les bienfaits, contre-indications, propriétés des huiles autorisées ainsi que le cadre légal de la pratique du massage prénatal.
- Expliquer les principales transformations physiologiques liées à la grossesse et leurs impacts sur le massage.
- Exécuter les gestes techniques et adopter des postures professionnelles sécurisées pour la praticienne et la cliente tout au long du massage prénatal.
- Réaliser un protocole complet de massage prénatal dans le respect du confort de la femme enceinte, de la sécurité, de la fluidité des enchaînements et du temps imparti.

1ère Journée :

Tout d'abord, présentation du massage prénatal, de ses bienfaits et de ses contre-indications.

Ensuite, préparation de la salle et mise en place d'un environnement sécurisant et adapté à la femme enceinte.

Puis, apprentissage de la mise en confiance et de l'accompagnement de la future maman.

Par ailleurs, étude des postures du masseur et des principes d'ergonomie.

Enfin, apprentissage et pratique d'une grande partie du protocole de massage prénatal :

- dos,
- bras (face arrière),
- travail avec ballon de gym,
- jambes (face avant)

2ème jour:

Tout d'abord, apprentissage et pratique de la suite du protocole de massage prénatal :

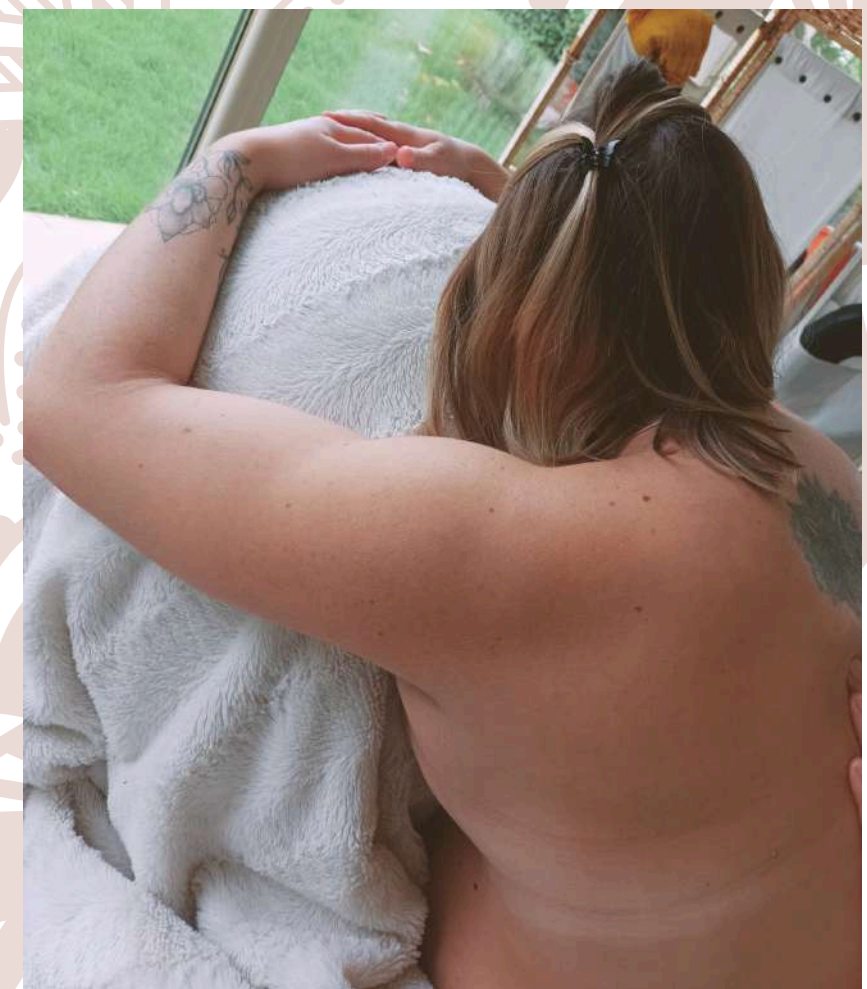
- ventre,
- bras (face avant),
- visage.

Ensuite, approfondissement des postures du masseur et ajustements ergonomiques.

De plus, mise en situation réelle d'une séance complète de massage prénatal.

Enfin, échanges, corrections et intégration du protocole dans le respect des besoins de la future maman.

Pour finir, remise des documents administratifs de fin de formation.



SOURCE: PMPRNAT

Ce document est la propriété de l'organisme de formation. Toute reproduction ou diffusion, totale ou partielle, est interdite sans autorisation écrite préalable.

MASSAGE POST-NATAL - REBOZO



Durée : 2 jours soit 12h

Prérequis : Avoir fait le massage post-natal

Public : Toute personne souhaitant se perfectionner, se spécialiser ou en reconversion, dans les massages.

Prix : 590€ (500€ en financement perso)

Lieu : 2 ruelle de Fonfolet 79220 La Chapelle Bâton

Formatrice : Karèle Turpeau

Modalités : Formation en présentiel, en individuel.



Objectifs :

- Accueillir et accompagner la jeune maman dans sa globalité
- Identifier le cadre sécurisé du massage post-natal
- Réaliser les techniques spécifiques au soin post-natal avec Rebozo
- Exécuter les gestes, postures et protocoles segmentaires du massage post-natal
- Réaliser un massage post-natal complet structuré
- Adopter une posture professionnelle de prévention pour le praticien



Jour 1 — Comprendre la jeune maman et pratiquer l'essentiel du protocole

La première matinée est dédiée à la compréhension globale de la période post-natale. Les stagiaires découvrent les transformations physiques, émotionnelles et énergétiques qui suivent l'accouchement, ainsi que les besoins spécifiques de la jeune maman. Cette approche permet d'adopter une posture d'accompagnement respectueuse, sécurisante et adaptée à cette phase de transition.

Dès l'après-midi, la formation entre dans la pratique du massage post-natal. Les participantes apprennent à préparer concrètement une séance, depuis l'installation confortable de la cliente jusqu'au choix des produits et à la création d'une ambiance propice au relâchement. La majorité du protocole de massage est ensuite présentée puis expérimentée à travers l'apprentissage des principales manœuvres, permettant d'acquérir rapidement une vision globale du soin et les premiers repères techniques essentiels.

Jour 2 — Approfondir la pratique et intégrer le Rebozo

La seconde journée débute par une meilleure compréhension du post-partum, notamment le retour de couche et ses répercussions sur le corps. Une attention particulière est portée à la dépression post-partum, avec le repérage des signes d'alerte et l'adoption d'une posture d'accompagnement bienveillante. Les stagiaires apprennent également à organiser une séance complète dans un cadre rassurant et adapté aux besoins de la jeune maman.

Le protocole Rebozo est ensuite présenté comme un outil spécifique du soin post-natal, notamment pour le resserrage du bassin après l'accouchement. Sa pratique permet de soutenir la récupération physique et l'équilibre énergétique, tout en s'intégrant harmonieusement au massage. Les différents produits et huiles utilisables en post-partum sont étudiés afin de choisir des supports respectueux de la peau et de la sensibilité de cette période.

La journée se conclut par une mise en situation réelle permettant d'évaluer l'intégration des compétences, suivie d'un temps de débriefing et de la remise des documents administratifs de fin de formation.



SOURCE: PMPONAT

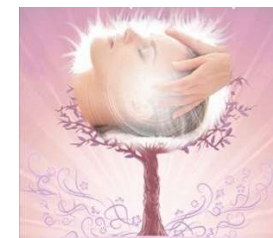
Ce document est la propriété de l'organisme de formation. Toute reproduction ou diffusion, totale ou partielle, est interdite sans autorisation écrite préalable.

Karèle TURPEAU N° déclaration d'activité :54170190017 auprès de la préfecture de la Nouvelle-Aquitaine.

Cet enregistrement ne vaut pas agrément d'état. Siret : 503 070 906

adresse : 2 ruelle de Fonfolet 79220 La Chapelle-Bâton

MASSAGE MADEROTHERAPIE



Durée : 2 jours soit 12h

Prérequis : Aucun

Public : Toute personne souhaitant se perfectionner, se spécialiser ou en reconversion, dans les massages.

Prix : 590€ (500€ en financement perso)

Lieu : 2 ruelle de Fonfolet 79220 La Chapelle Bâton

Formatrice : Karèle Turpeau

Modalités : Formation en présentiel, en individuel.



Objectifs :

- Accueillir la cliente et instaurer un climat de confiance en respectant son intimité.
- Réaliser une séance complète en suivant le protocole enseigné.
- Appliquer une posture ergonomique afin de prévenir les douleurs et optimiser l'efficacité du massage.
- Présenter les bienfaits et les contre-indications de la maderothérapie et appliquer les normes d'hygiène.
- Adapter la pression et les mouvements en fonction des besoins et des réactions du client.
- Utiliser correctement les outils en bois adaptés au protocole.

Le premier jour est consacré aux bases essentielles : règles d'hygiène et de sécurité, préparation de l'espace de soin, posture et respiration du praticien, ainsi qu'à l'accueil du client dans le respect de son intimité. Les stagiaires découvrent ensuite les premiers gestes du protocole, l'utilisation des outils en bois et l'adaptation de la pression sur les jambes, les fessiers et les hanches.

Le deuxième jour approfondit l'anamnèse, la personnalisation du massage et l'ajustement des manœuvres selon les réactions du client. Les techniques spécifiques de l'avant du corps et des bras sont mises en pratique, avant une mise en situation réelle permettant de réaliser une séance complète conforme au protocole et aux règles d'hygiène. À l'issue de la formation, les stagiaires sont capables de réaliser un massage maderothérapie complet dans le cadre du bien-être et de l'esthétique.



SOURCE: PMMAD

Ce document est la propriété de l'organisme de formation. Toute reproduction ou diffusion, totale ou partielle, est interdite sans autorisation écrite préalable.

Karèle TURPEAU N° déclaration d'activité :54170190017 auprès de la préfecture de la Nouvelle-Aquitaine.

Cet enregistrement ne vaut pas agrément d'état. Siret : 503 070 906

adresse : 2 ruelle de Fonfolet 79220 La Chapelle-Bâton

MASSAGE CRÂNIEN



Durée : 2 jours soit 12h

Prérequis : Aucun

Public : Professionnels du bien-être, thérapeutes, esthéticiennes, et toute personne souhaitant se former au massage crânien.

Prix : 580€ (480€ en financement perso)

Lieu : 2 ruelle de Fonfolet 79220 La Chapelle Bâton

Formatrice : Karèle Turpeau

Modalités : Formation en présentiel, en individuel.

Objectif :

- Réaliser les techniques de massage crânien dans une pratique sécurisée et professionnelle.
- Identifier les bases de l'anatomie du cuir chevelu, du visage et du cou afin d'adapter les gestes aux besoins du client.
- Mettre en œuvre un protocole de massage crânien structuré et adaptable.
- Appliquer les règles d'hygiène, de sécurité, d'ergonomie ainsi que les contre-indications.
- Adopter une posture professionnelle et ajuster la qualité de toucher à la relation d'accompagnement.



Jour 1 :

Accueil des participants et présentation du cadre de la formation.
Présentation des origines et des influences du massage crânien, ainsi que de ses usages actuels.

Étude des bases anatomiques du cuir chevelu, du visage et du cou :

- muscles,
- os,
- nerfs,
- circulation sanguine.

Identification des zones de tension et des zones réflexes.

Présentation des bienfaits et des contre-indications du massage crânien, avec une approche physiologique et psychologique.

Démonstration des techniques de base du massage crânien :

- pressions des doigts,
- pétrissages,
- frictions circulaires,
- tractions douces,
- utilisation adaptée des ongles.

Mise en pratique encadrée avec retours individualisés et corrections des gestes.

Jour 2 : Approfondissement et Évaluation des Compétences

Approfondissement des techniques et ajustements du protocole selon différents profils de clients (personnes stressées, enfants, personnes âgées).

Construction d'un protocole de massage crânien adapté aux besoins exprimés.

Gestion de la relation client :

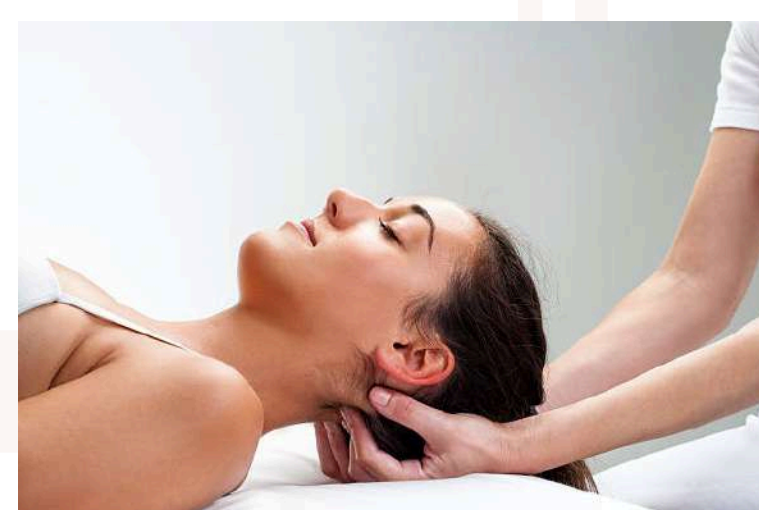
- communication,
- écoute active,
- recueil des besoins.

Rappels sur l'hygiène, la sécurité et l'ergonomie, avec un focus sur les postures du praticien afin de prévenir les troubles musculo-squelettiques.

Mises en situation pratiques à travers des cas clients simulés.

Évaluation en situation réelle par le formateur, accompagnée d'un retour personnalisé et de conseils d'amélioration.

Remise des attestations de fin de formation.



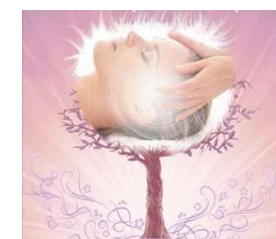
SOURCE: PMCR

Ce document est la propriété de l'organisme de formation. Toute reproduction ou diffusion, totale ou partielle, est interdite sans autorisation écrite préalable.

Karèle TURPEAU N° déclaration d'activité :54170190017 auprès de la préfecture de la Nouvelle-Aquitaine.

Cet enregistrement ne vaut pas agrément d'état. Siret : 503 070 906

adresse : 2 ruelle de Fonfolet 79220 La Chapelle-Bâton



MASSAGE CRÂNIEN INDIEN

Durée : 2 jours soit 12h

Prérequis : Aucun

Public : Professionnels du bien-être, thérapeutes, esthéticiennes, et toute personne souhaitant se former au massage crânien.

Prix : 580€ (480€ en financement perso)

Lieu : 2 ruelle de Fonfolet 79220 La Chapelle Bâton

Formatrice : Karèle Turpeau

Modalités : Formation en présentiel, en individuel.



Objectif :

- Décrire les origines et la philosophie du massage crânien indien issu de la tradition ayurvédique.
- Identifier les fondements énergétiques, anatomiques et culturels de la technique.
- Adopter les gestes et postures du masseur.
- Citer les bienfaits et les contre-indications pour une pratique sécurisée et adaptée.
- Réaliser le protocole professionnel du massage crânien, en position dorsale et ventrale du receveur, en respectant le rythme, la fluidité et l'intention énergétique.

Jour 1 - Approche théorique & premières pratiques

Matinée - 3h : Compréhension et ancrage

- Accueil des participants et présentation du cadre de la formation.
- Présentation des origines et de la philosophie ayurvédique du massage crânien indien.
- Introduction aux principes énergétiques de l'ayurvéda appliqués au massage crânien.
- Bases anatomiques et énergétiques du haut du corps : cuir chevelu, nuque, épaules et haut du dos.

Après-midi - 3h : Mise en pratique - face dorsale

- Présentation et démonstration du protocole de massage crânien réalisé sur la face dorsale du receveur.
- Apprentissage progressif des manœuvres spécifiques à la face dorsale.
- Pratique guidée sur modèle avec accompagnement, ajustement des gestes et corrections individualisées.



Jour 2 - Approfondissement & intégration

Matinée - 3h : Face ventrale et perfectionnement du protocole

- Révision des gestes appris le jour 1 et corrections individualisées.
- Présentation et démonstration du protocole de massage crânien réalisé sur la face ventrale du receveur.
- Apprentissage et pratique complète du protocole sur la face ventrale.

Après-midi - 3h : Synthèse, adaptation et évaluation

- Mise en pratique du protocole complet de massage crânien, intégrant les phases dorsale et ventrale.
- Ajustement du protocole selon les besoins du receveur et les situations rencontrées.
- Débriefing pédagogique et échanges autour de la pratique.
- Évaluation des acquis et clôture de la formation.



SOURCE: PMCRI

Ce document est la propriété de l'organisme de formation. Toute reproduction ou diffusion, totale ou partielle, est interdite sans autorisation écrite préalable.

Karèle TURPEAU N° déclaration d'activité :54170190017 auprès de la préfecture de la Nouvelle-Aquitaine.

Cet enregistrement ne vaut pas agrément d'état. Siret : 503 070 906

adresse : 2 Ruelle de Fonfolet 79220 La Chapelle-Bâton

Massage des Cinq Pointes

Rituel des Extrémités



Durée : 2 jours soit 12h

Prérequis : Aucun

Public : Professionnels du bien-être, thérapeutes, esthéticiennes, et toute personne souhaitant apprendre une technique de massage pied - mains - tête.

Prix : 580€ (480€ en financement perso)

Lieu : 2 ruelle de Fonfolet 79220 La Chapelle Bâton

Formatrice : Karèle Turpeau

Modalités : Formation en présentiel, en individuel.

Objectif :

- Expliquer les principes et les bienfaits du massage des extrémités.
- Réaliser le protocole complet du massage des 5 extrémités dans le respect du cadre du massage bien-être.
- Adapter les manœuvres, la pression et le rythme selon les besoins du receveur.
- Identifier les indications et contre-indications afin d'assurer une pratique sécurisée.



Jour 1 - Fondements et pratiques du massage des extrémités

- Accueil et présentation de la formation
- Bases théoriques du massage des extrémités
 - principes généraux
 - bienfaits
 - notions d'anatomie appliquée
 - indications et contre-indications
- Environnement de travail et posture professionnelle
 - installation de l'espace
 - règles d'hygiène, de confort et de sécurité
 - posture et qualité du toucher
- Apprentissage et démonstration du protocole de massage des pieds et des mains
- Mise en pratique supervisée sur modèle
- Ajustement des gestes et des pressions

Jour 2 - Intégration du protocole et mise en situation

- Réactivation des acquis et rappels essentiels
- Préparation corporelle du praticien
- Apprentissage et pratique du massage du visage et du crâne
- Construction et intégration du rituel complet des cinq pointes
- Gestion du temps et adaptation de la séance selon le receveur
- Mise en situation pratique encadrée
- Évaluation des acquis
- Bilan de fin de formation
- Remise des documents administratifs

SOURCE: PMDCP

Ce document est la propriété de l'organisme de formation. Toute reproduction ou diffusion, totale ou partielle, est interdite sans autorisation écrite préalable.

Karèle TURPEAU N° déclaration d'activité :54170190017 auprès de la préfecture de la Nouvelle-Aquitaine.

Cet enregistrement ne vaut pas agrément d'état. Siret : 503 070 906

adresse : 2 Ruelle de Fonfolet 79220 La Chapelle-Bâton

Les 8 Archétypes du Massage Amazonien



Durée : 2 jours soit 12h

Prérequis : Aucun

Public : Professionnels du bien-être, thérapeutes, esthéticiennes, et toute personne souhaitant apprendre une approche originale, puissante et immersive inspirée de la nature amazonienne.

Prix : 580€ (480€ en financement perso)

Lieu : 2 ruelle de Fonfolet 79220 La Chapelle Bâton

Formatrice : Karèle Turpeau

Modalités : Formation en présentiel, en individuel.



Objectif :

- Identifier les fondements et les spécificités du massage amazonien
- Exécuter les manœuvres fondamentales du massage amazonien
- Adapter la pression et l'engagement corporel pour produire un toucher puissant et enveloppant
- Adopter les postures et les gestuelles ergonomiques du praticien afin de préserver son corps
- Réaliser un protocole complet de massage amazonien en autonomie



Jour 1 - Les fondations du rituel et la gestuelle du corps

Matin (3h)

1. Accueil et ouverture du cercle
 - Présentation du rituel, des intentions et de l'énergie de l'Amazonie
 - Connexion à la nature et à son énergie intérieure (ancrage et respiration consciente)
2. Origines et philosophie du massage amazonien
 - Symbolique des éléments : Terre, Eau, Feu, Air
 - Le lien entre nature, rythme et énergie vitale
3. Préparation du praticien
 - Hygiène énergétique, centrage et posture
 - Mise en condition corporelle (étirements, respiration, connexion à la fluidité)

Après-midi (3h)

1. Apprentissage des manœuvres fondamentales
 - Gestuelle fluide, appuyée, rythmée et enveloppante
 - Travail des lignes énergétiques, des bras, du dos et des jambes
 - Utilisation d'huiles végétales inspirées de la forêt tropicale (bois, résines, plantes)
2. Pratique guidée sur modèle
 - Alternance donneur/receveur
 - Ajustement du toucher et des pressions selon le ressenti

Jour 2 - Intégration, rituel complet et posture du praticien

Matin (3h)

1. Récapitulatif et échauffement énergétique
 - Réactivation des gestes et du souffle
 - Mise en place du rythme et de la présence consciente
2. Apprentissage de la séquence complète du rituel
 - Enchaînement harmonieux des mouvements du corps entier
 - Intégration sonore pour terminer le soin
 - Synchronisation respiration / mouvement / intention

Après-midi (3h)

1. Création du rituel personnel
 - Mise en scène du soin : ambiance, musique, intention, accueil et clôture
 - Personnalisation du massage selon l'énergie du client
2. Pratique intégrale en autonomie supervisée
 - Réalisation d'un soin complet (1h à 1h15)
 - Feedback individualisé du formateur
3. Clôture du stage et ancrage de l'expérience
 - Partage, ressenti, ancrage énergétique et remise d'attestation

SOURCE: P8AMAZ

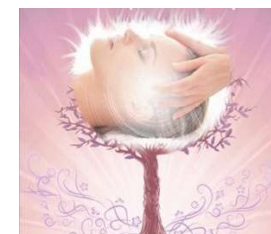
Ce document est la propriété de l'organisme de formation. Toute reproduction ou diffusion, totale ou partielle, est interdite sans autorisation écrite préalable.

Karèle TURPEAU N° déclaration d'activité :54170190017 auprès de la préfecture de la Nouvelle-Aquitaine.

Cet enregistrement ne vaut pas agrément d'état. Siret : 503 070 906

adresse : 2 Ruelle de Fonfolet 79220 La Chapelle-Bâton

Massage Aux Ventouses



Durée : 2 jours soit 12h

Prérequis : Aucun

Public : Professionnels du bien-être, thérapeutes, esthéticiennes, et toute personne souhaitant apprendre le massage aux ventouses

Prix : 580€ (480€ en financement perso)

Lieu : 2 ruelle de Fonfolet 79220 La Chapelle Bâton

Formatrice : Karèle Turpeau

Modalités : Formation en présentiel, en individuel.



Objectif :

- Évaluer la faisabilité d'un massage aux ventouses en identifiant les indications, les contre-indications et les précautions d'usage.
- Préparer et installer une séance de massage aux ventouses en choisissant le matériel, les ventouses et les produits adaptés dans un cadre professionnel sécurisé.
- Réaliser les techniques fondamentales du massage aux ventouses (dynamiques et fixes).
- Adapter la pratique du massage aux ventouses aux besoins et au ressenti du client en adoptant une communication et une posture professionnelles.
- Réalisation du protocole complet de massage aux ventouses en autonomie

Jour 1 - Techniques corps aux ventouses

- Présentation des ventouses et règles d'utilisation en massage bien-être
- Préparation du corps et des tissus avant l'application des ventouses
- Apprentissage des techniques fondamentales du massage aux ventouses en dynamique
- Coordination du travail manuel et des ventouses pour un toucher fluide et respectueux
- Mise en œuvre de protocoles corps aux ventouses (dos et jambes)
- Utilisation sécurisée des ventouses fixes dans un cadre non thérapeutique
- Adaptation de la pression, du rythme et des techniques selon le ressenti du receveur

Jour 2 - Approfondissement, visage & mise en situation

- Réactivation des acquis et rappel des points clés de la veille
- Échauffement corporel et préparation du praticien
- Apprentissage et pratique du massage visage et crâne
- Travail des zones clés du haut du corps dans un cadre sécurisant
- Mise en œuvre d'un rituel complet intégrant différentes zones du corps
- Adaptation du rythme, de la durée et des techniques selon les besoins du receveur
- Mise en situation pratique sur modèle
- Évaluation des acquis et clôture de la formation
- Remise des documents administratifs

SOURCE: PMAV

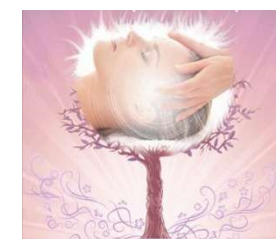
Ce document est la propriété de l'organisme de formation. Toute reproduction ou diffusion, totale ou partielle, est interdite sans autorisation écrite préalable.

Karèle TURPEAU N° déclaration d'activité :54170190017 auprès de la préfecture de la Nouvelle-Aquitaine.

Cet enregistrement ne vaut pas agrément d'état. Siret : 503 070 906

adresse : 2 Ruelle de Fonfolet 79220 La Chapelle-Bâton

MASSAGE AUNISIEN ET REBOUTEMENT



module 1

Durée : 2 jours soit 12h

Prérequis : Aucun

Public : Professionnels du bien-être, débutants ou personnes en reconversion professionnelle souhaitant se former aux techniques manuelles de reboutement et de massage aunisien.

Prix : 700€ (550€ en financement perso)

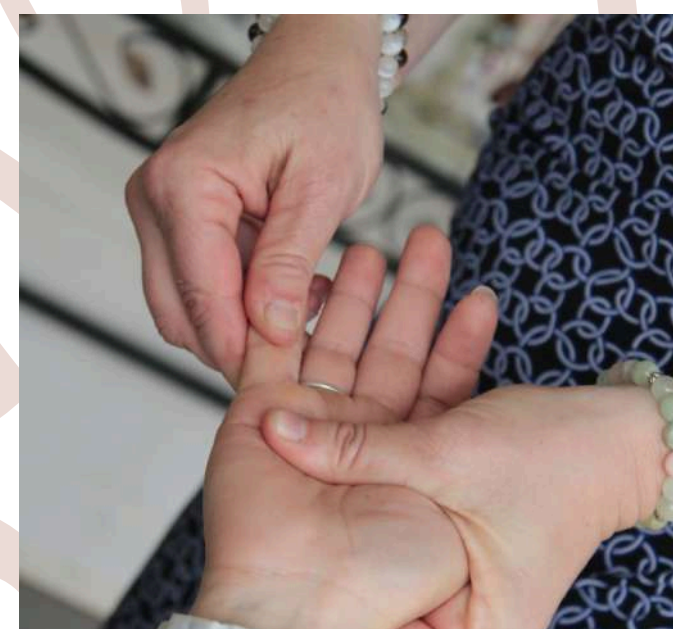
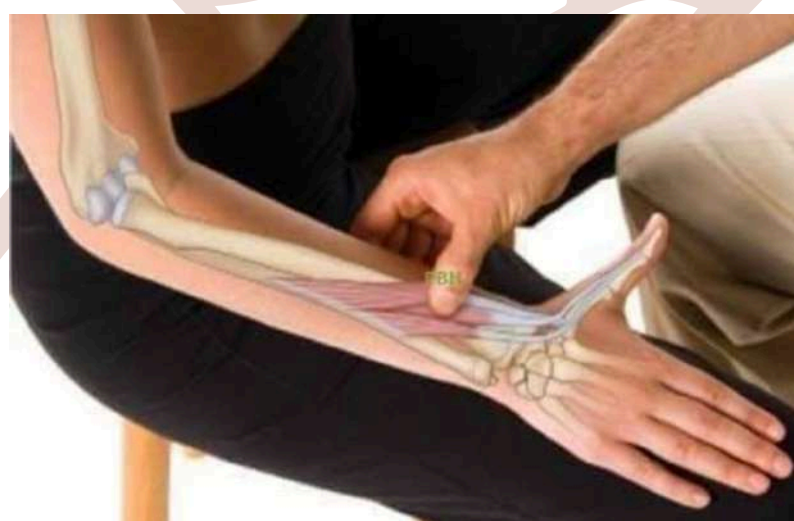
Lieu : 2 ruelle de Fonfolet 79220 La Chapelle Bâton

Formatrice : Karèle Turpeau

Modalités : Formation en présentiel, en individuel.

Objectifs :

- Expliquer l'anatomie et les pathologies courantes de l'épaule, du coude et de la main.
- Adopter une posture ergonomique et efficace pour le praticien.
- Réaliser les gestes précis du massage aunisien et du reboutement sur ces zones.
- Repérer et corriger les tensions musculaires et les blocages articulaires.
- Ajuster son toucher en fonction des besoins du client.
- Réaliser un protocole adapté aux problématiques du membre supérieur.



Jour 1 : Approche de l'épaule et du coude

📌 Matinée - Théorie et anatomie

- ◆ Étude détaillée de l'anatomie de l'épaule et du coude
- ◆ Identification des pathologies courantes : tendinites, capsulite, tennis elbow...
- ◆ Notions sur les postures et précautions à prendre pour éviter les blessures
- ◆ Contre-indications et précautions avant toute manipulation

📌 Après-midi - Pratique sur l'épaule et le coude

- ◆ Vérification de la mobilité de l'épaule : flexion, extension, rotation
- ◆ Palpation des muscles et identification des zones de tension
- ◆ Techniques de massage pour chauffer la zone et approfondir le travail
- ◆ Recherche et traitement des cordes musculaires et adhérences
- ◆ Manœuvres spécifiques pour libérer les tensions du coude

Jour 2 : Approfondissement sur la main et application globale

📌 Matinée - Théorie et anatomie de la main

- ◆ Étude des muscles, tendons et ligaments de la main
- ◆ Identification des pathologies fréquentes : syndrome du canal carpien, arthrose...
- ◆ Impact des tensions de la main sur l'ensemble du bras et de l'épaule

📌 Après-midi - Pratique et mise en situation

- ◆ Techniques spécifiques de reboutement pour la main et les doigts
- ◆ Travail de mobilisation douce pour assouplir les articulations
- ◆ Mise en situation : étude de cas pratiques et correction des gestes
- ◆ Exercices de posture et d'ergonomie pour éviter les tensions du praticien

📌 Validation du module

- ✓ Évaluation des gestes et corrections personnalisées
- ✓ Remise du livret de formation avec validation du module (tampon + appréciation)
- ✓ Suivi recommandé : réalisation de plusieurs séances avant le module suivant

SOURCE: PMAR1

Ce document est la propriété de l'organisme de formation. Toute reproduction ou diffusion, totale ou partielle, est interdite sans autorisation écrite préalable.

Karèle TURPEAU N° déclaration d'activité :54170190017 auprès de la préfecture de la Nouvelle-Aquitaine.

Cet enregistrement ne vaut pas agrément d'état. Siret : 503 070 906

adresse : 2 ruelle de Fonfolet 79220 La Chapelle-Bâton

MASSAGE AUNISIEN ET REBOUTEMENT



module 2

Durée : 2 jours soit 12h

Prérequis : Aucun

Public : Professionnels du bien-être, débutants ou personnes en reconversion professionnelle souhaitant se former aux techniques manuelles de reboutement et de massage aunisien.

Prix : 700€ (550€ en financement perso)

Lieu : 2 ruelle de fonfolet 79220 La Chapelle Bâton

Formatrice : Karèle Turpeau

Modalités : Formation en présentiel, en individuel.



Objectifs :

- Expliquer l'anatomie et les pathologies courantes du pied, de la jambe et du genou.
- Adopter une posture ergonomique et efficace pour le praticien.
- Réaliser les gestes précis du massage aunisien et du reboutement sur ces zones.
- Repérer et corriger les tensions musculaires et les blocages articulaires.
- Ajuster son toucher en fonction des besoins du client.
- Réaliser un protocole adapté aux problématiques du membre supérieur.



JOUR 1 : Approche anatomique et techniques de base

✦ **Matin : Comprendre l'anatomie et les pathologies courantes**

- Anatomie osseuse : structure du pied, de la cheville, du tibia, du genou et des ligaments.
- Fonctionnement musculaire et rôle des tendons (Achille, quadriceps, ischio-jambiers).
- Pathologies et douleurs fréquentes : fasciite plantaire, entorses, tendinites, jambes lourdes, œdèmes, douleurs du genou.

✦ **Après-midi : Tests de mobilité et premiers gestes techniques**

- Vérification de la mobilité articulaire : flexion, extension et rotation du pied et du genou.
- Pratique du massage aunisien sur le pied et la cheville.
- Travail des points de tension sur la voûte plantaire et le tendon d'Achille.
- Premiers gestes de reboutement pour soulager les tensions ligamentaires et musculaires.

✍ **Validation du module**

- ✓ Évaluation des gestes et corrections personnalisées
- ✓ Remise du livret de formation avec validation du module (tampon + appréciation)
- ✓ Suivi recommandé : réalisation de plusieurs séances avant le module suivant

JOUR 2 : Approfondissement et mise en application

✦ **Matin : Travail approfondi sur la jambe et le genou**

- Techniques pour relâcher les muscles du mollet, des ischio-jambiers et des quadriceps.
- Travail sur le genou : relâchement articulaire, mobilisation douce et stimulation des ligaments.
- Adaptation des techniques en fonction des tensions et de la douleur du client.

✦ **Après-midi : Protocole complet et corrections des gestes**

- Enchaînement des techniques sur un client de A à Z.
- Mise en situation réelle avec correction des postures et des gestes.
- Apprentissage des recommandations post-séance et des contre-indications.
- Bilan des acquis et remise du livret de formation avec validation des compétences.

SOURCE: PMAR2

Ce document est la propriété de l'organisme de formation. Toute reproduction ou diffusion, totale ou partielle, est interdite sans autorisation écrite préalable.

Karèle TURPEAU N° déclaration d'activité :54170190017 auprès de la préfecture de la Nouvelle-Aquitaine.

Cet enregistrement ne vaut pas agrément d'état. Siret : 503 070 906

adresse : 2 ruelle Fonfolet 79220 La Chapelle-Bâton

MASSAGE AUNISIEN ET REBOUTEMENT



module 3

Durée : 2 jours soit 12h

Prérequis : Aucun

Public : Professionnels du bien-être, débutants ou personnes en reconversion professionnelle souhaitant se former aux techniques manuelles de reboutement et de massage aunisien.

Prix : 700€ (550€ en financement perso)

Lieu : 2 ruelle de Fonfolet 79220 La Chapelle Bâton

Formatrice : Karèle Turpeau

Modalités : Formation en présentiel, en individuel.



Objectifs :

- Expliquer l'anatomie et les pathologies courantes des hanches, des jambes et du bassin.
- Adopter une posture ergonomique et efficace pour le praticien.
- Réaliser les gestes précis du massage aunisien et du reboutement sur ces zones.
- Repérer et corriger les tensions musculaires et les blocages articulaires.
- Ajuster son toucher en fonction des besoins du client.
- Réaliser un protocole adapté aux problématiques du membre supérieur.



📌 Jour 1 : Travail sur les jambes et les hanches

- ◆ Comprendre l'anatomie du bassin, des hanches et des jambes : analyser des structures musculaires, tendineuses et ligamentaires.
- ◆ Observer et identifier les tensions courantes liées aux blocages posturaux et aux déséquilibres musculaires.
- ◆ Développer une technique de palpation précise pour repérer les zones de tension et les points de blocage.
- ◆ Appliquer les premières manœuvres de reboutement sur les muscles profonds des hanches, des quadriceps et des ischio-jambiers.
- ◆ Maîtriser les protocoles spécifiques pour soulager les douleurs sciatiques, en agissant sur les zones stratégiques.
- ◆ Associer des étirements et des mobilisations articulaires afin d'améliorer la souplesse et la posture.
- ◆ Mettre en pratique les techniques apprises à travers des exercices supervisés et des corrections individualisées.

📌 Validation du module

- ✓ Évaluation des gestes et corrections personnalisées
- ✓ Remise du livret de formation avec validation du module (tampon + appréciation)
- ✓ Suivi recommandé : réalisation de plusieurs séances avant le module suivant

📌 Jour 2 : Travail sur le bassin et intégration des techniques

- ◆ Approfondir le travail sur le bassin en relâchant les tensions ligamentaires et musculaires spécifiques.
- ◆ Utiliser des protocoles adaptés aux douleurs lombaires et sacro-iliaques, en tenant compte des contre-indications.
- ◆ Affiner la technique sur le muscle psoas, souvent impliqué dans les douleurs du bas du dos et du bassin.
- ◆ Travailler sur l'alignement et l'équilibre musculaire pour une approche plus globale du bien-être corporel.
- ◆ Évaluer et ajuster sa posture de praticien afin d'optimiser l'efficacité des gestes et d'éviter la fatigue.
- ◆ Encadrer une séance complète en mettant en pratique toutes les compétences acquises au cours des deux jours.

SOURCE: PMAR3

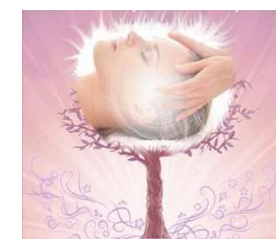
Ce document est la propriété de l'organisme de formation. Toute reproduction ou diffusion, totale ou partielle, est interdite sans autorisation écrite préalable.

Karèle TURPEAU N° déclaration d'activité :54170190017 auprès de la préfecture de la Nouvelle-Aquitaine.

Cet enregistrement ne vaut pas agrément d'état. Siret : 503 070 906

adresse : 2 ruelle de Fonfolet 79220 La Chapelle-Bâton

MASSAGE AUNISIEN ET REBOUTEMENT



module 4

Durée : 3 jours soit 18h

(dont 1 journée de 6h dédiée à l'évaluation de l'intégration des 4 modules, incluse sans surcoût)

Prérequis : Aucun

Public : Professionnels du bien-être, débutants ou personnes en reconversion professionnelle souhaitant se former aux techniques manuelles de reboutement et de massage aunisien.

Prix : 700€ (550€ en financement perso)

Lieu : 2 ruelle de Fonfolet 79220 La Chapelle Bâton

Formatrice : Karèle Turpeau

Modalités : Formation en présentiel, en individuel.



Objectifs du module 4 :

- Expliquer l'anatomie et les pathologies courantes du dos, cervicales, côtes.
- Adopter une posture ergonomique et efficace pour le praticien.
- Réaliser les gestes précis du massage aunisien et du reboutement sur ces zones.
- Repérer et corriger les tensions musculaires et les blocages articulaires.
- Ajuster son toucher en fonction des besoins du client.
- Réaliser un protocole adapté aux problématiques du membre supérieur.

Objectifs du Phase finale:

- Analyser les besoins d'un client à partir d'une situation donnée.
- Construire et réaliser un protocole complet en mobilisant l'ensemble des techniques apprises.

📌 Jour 1 : Approche du dos et des cervicales

- ◆ Anatomie et pathologies courantes : Analyse du dos, des cervicales et des côtes. Compréhension des douleurs musculaires et de leur origine.
- ◆ Évaluation et palpation : Identification des tensions, restrictions de mobilité et points de compression.
- ◆ Techniques de reboutement et massage aunisien : Travail spécifique sur les muscles profonds, ligaments et fascias.
- ◆ Cervicales et du dos : Détente des trapèzes, libération des tensions du cou, mobilisation douce.
- ◆ Côtes et diaphragme : Travail sur la cage thoracique pour améliorer la respiration et relâcher les tensions intercostales.
- ◆ Pratique et mise en situation : Exercices supervisés, corrections des gestes et posture du praticien.

📌 Jour 2 : Approche côtes, diaphragme

- ◆ Analyse et observation : Étude de la posture, compréhension des déséquilibres du bassin et de la région lombaire.
- ◆ Libération des lombaires : Techniques précises pour soulager les tensions et restaurer la mobilité.
- ◆ Côtes : Travail en profondeur sur les tissus intercostaux pour détendre les zones sollicitées.
- ◆ Étirements et mobilisations : Assouplissements adaptés pour améliorer la souplesse et réduire les douleurs chroniques.
- ◆ Approche globale : Association des techniques vues dans les différents modules pour un soin complet.
- ◆ Pratique sur modèles : Mise en application avec retour personnalisé sur les gestes et techniques.
- ◆ Mise en situation réelle avec évaluation des acquis du module

📌 Phase finale : évaluation des acquis des 4 modules

- ◆ Révision et évaluation final:
- ◆ Bilan des compétences : Vérification des acquis, retour sur les points à améliorer.
- ◆ Cas pratiques : Mise en situation avec des scénarios réels et analyse des soins réalisés.
- ◆ Correction des postures et gestes : Ajustements personnalisés pour optimiser l'efficacité du soin.
- ◆ Validation des techniques : Évaluation des pratiques sur l'ensemble des modules.
- ◆ Remise des documents: attestation de fin de formation
- ◆ Échange et synthèse : Questions/réponses, conseils pour adapter le soin à la clientèle.

SOURCE: PMAR4

Ce document est la propriété de l'organisme de formation. Toute reproduction ou diffusion, totale ou partielle, est interdite sans autorisation écrite préalable.

Karèle TURPEAU N° déclaration d'activité :54170190017 auprès de la préfecture de la Nouvelle-Aquitaine.

Cet enregistrement ne vaut pas agrément d'état. Siret : 503 070 906

adresse : 2 ruelle Fonfolet 79220 La Chapelle-Bâton

MASSAGE LYMPHATIQUE Méthode Brésilienne



Durée : 2 jours soit 12h

Prérequis : Aucun

Public : Professionnels du bien-être, thérapeutes, esthéticiennes, et toute personne souhaitant se former au massage lymphatique

Prix : 590€ (480€ en financement perso)

Lieu : 2 ruelle de Fonfolet 79220 La Chapelle Bâton

Formatrice : Karèle Turpeau

Modalités : Formation en présentiel, en individuel.



Objectifs :

- Réaliser un protocole de massage lymphatique méthode brésilienne complet.
- Identifier les fondements anatomiques et physiologiques du système lymphatique
- Adapter la méthode aux différents profils clients
- Enumérer les bienfaits et les contres indications
- Exécuter les gestes et postures du masseur.



1er Jour :

Tout d'abord, nous voyons le fonctionnement du système lymphatique : rôle, organes impliqués, circulation, rythme et zones clés du drainage.

Ensuite, les contre-indications et précautions d'emploi : situations à éviter, troubles circulatoires et pathologies concernées.

Puis, nous passons à l'apprentissage du protocole de drainage lymphatique – partie 1 :

- travail sur le ventre,
- travail sur les jambes (face avant)..

Après la pause, apprentissage du protocole – partie 2 :

- jambes (face arrière),
- dos.

Enfin, corrections individualisées et révision globale du protocole appris.



2ème Jour :

Tout d'abord, révision des acquis et temps de questions-réponses sur la théorie et la pratique du 1er jour.

Ensuite, nous passons à l'apprentissage du protocole de drainage lymphatique - incluant les techniques drainantes, la stimulation des zones réflexes et l'effet liftant – partie 3 :

- visage,
- cou,

Puis, nous enchaîneront le protocole complet du drainage lymphatique sur l'ensemble du corps.

Après la pause, présentation des bienfaits et des effets du massage lymphatique brésilien sur les plans physiques, esthétiques et énergétiques.

Enfin, le stagiaire sera mis(e) en situation réelle avec évaluation à travers l'exécution complète du protocole et de toutes les notions attendues.

Pour terminer, remise des attestations, débriefing et conseils professionnels.

SOURCE: PLMB

Ce document est la propriété de l'organisme de formation. Toute reproduction ou diffusion, totale ou partielle, est interdite sans autorisation écrite préalable.

Karèle TURPEAU N° déclaration d'activité :54170190017 auprès de la préfecture de la Nouvelle-Aquitaine.

Cet enregistrement ne vaut pas agrément d'état. Siret : 503 070 906

adresse : 2 ruelle de Fonfolet 79220 La Chapelle-Bâton

COPYRIGHT KARÈLE TURPEAU

MASSAGE AUX DIAPASONS



Durée : 2 jours soit 12h

Prérequis : Aucun

Public : Professionnels du bien-être, thérapeutes, esthéticiennes, et toute personne souhaitant se former au massage aux diapasons

Prix : 580€ (480€ en financement perso)

Lieu : 2 ruelle de Fonfolet 79220 La Chapelle Bâton

Formatrice : Karèle Turpeau

Modalités : Formation en présentiel, en individuel.



Objectifs :

- utiliser correctement les diapasons lestés et non lestés
- appliquer les vibrations sonores sur différentes zones du corps
- structurer une séance complète de relaxation vibratoire
- accompagner une personne vers un état de détente profonde
- réaliser un protocole de massage aux diapasons cohérent et fluide



1er Jour :

Apports théoriques

- introduction à la sonothérapie
- compréhension des vibrations thérapeutiques
- découverte des différents types de diapasons
- présentation de leurs utilisations dans le soin
-

Apprentissage pratique

- démonstration des premières séquences du protocole
- apprentissage des techniques vibratoires
- pratique sur modèle
- corrections techniques par la formatrice

Échanges

- partage des ressentis
- compréhension des effets du soin vibratoire

2ème Jour :

Révision

- révision des techniques apprises la veille

Approfondissement

- approfondissement du protocole de massage
- intégration des différentes séquences du soin
- travail sur la posture et la fluidité des gestes

Mise en pratique

- réalisation d'un massage complet aux diapasons
- accompagnement et corrections individualisées
- mise en situation professionnelle

Clôture de la formation

- échanges sur les ressentis et retours d'expérience
- débriefing pédagogique
- remise des attestations de formation
- conseils pour la pratique professionnelle

SOURCE: PMAD

Ce document est la propriété de l'organisme de formation. Toute reproduction ou diffusion, totale ou partielle, est interdite sans autorisation écrite préalable.

Karèle TURPEAU N° déclaration d'activité :54170190017 auprès de la préfecture de la Nouvelle-Aquitaine.

Cet enregistrement ne vaut pas agrément d'état. Siret : 503 070 906

adresse : 2 ruelle de Fonfolet 79220 La Chapelle-Bâton



KARÈLE TURPEAU
79220 LA CHAPELLE-BÂTON
07 81 16 43 61

<https://karellecentredebienetre.com>
Siret 50307090600048 N° déclaration d'activité 54170190017
auprès de la préfecture de la Nouvelle-Aquitaine.
Cet enregistrement ne vaut pas agrément d'état